

**NEU**  
DIE  
ABGEDICHTETE  
SCHIEBETÜR  
INNOVATION  
2020

LEICHTIGKEIT MIT PROFIL  
PLANE0 AIR

SYSTEM FÜR GLAS-SCHIEBETÜREN



## SCHIEBETÜREN

### VORTEILE AUF EINEN BLICK

- \_ kein Schwenkbereich **spart Platz**
- \_ Tür kann **hinter Möbelstücken** verschwinden
- \_ **stilvolle und elegante** Art Verbindung und Trennung von Räumen zu schaffen
- \_ **kein Zuschlagen** bei Zugluft
- \_ ideal für **barrierefreies Wohnen**
- \_ **größere Abmessungen** möglich als bei Drehtüren

## SCHIEBEND LEICHT: MEHR RAUM, MEHR ELEGANZ.

Eine Schiebetüre aus Glas stellt eine elegante und filigrane Alternative zu Türen aus Holz dar. Mit einer Glasschiebetüre kann ein Raum geschlossen werden und trotzdem bleibt ein offenes Raumgefühl, wodurch der Wohnraum großzügiger wirkt. Zudem fungieren Schiebetüren als Raumtrenner, da sie auch offenstehend gut aussehen.



## PLANE0 AIR VORTEILE AUF EINEN BLICK

- \_ Rahmen **schützt** den sensibelsten Bereich der Tür, **die Glaskante** – vor Bruch
- \_ **stabile Konstruktion** durch umschließenden Rahmen
- \_ **Tür wird sichtbar** ohne auffälliges Glasdesign
- \_ **filigranes Rahmenprofil** wird zum eleganten Designelement im Raum

## FARBVIELFALT



Erhältlich in Edelstahl,  
Kaschmirgrau und Graphitschwarz

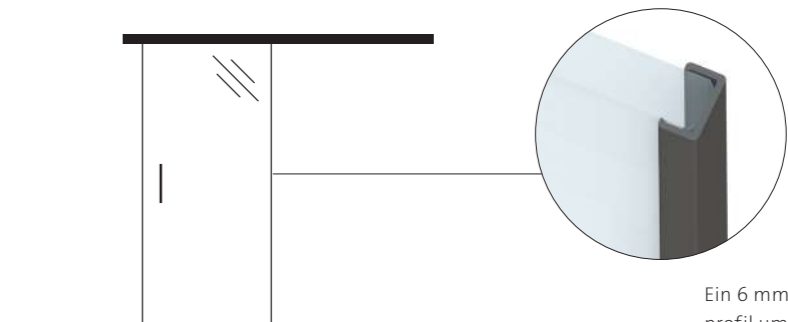


## LEICHTIGKEIT MIT PROFIL PLANE0 AIR

### SCHIEBETÜRSYSTEM MIT RAHMEN

Wie ein dezenter Bilderrahmen zeichnet sich das Profil um das Glas und macht so die gesamte Tür zum Designelement im Raum. Neben dem ästhetischen Mehrwert bietet das Profil zusätzlichen Schutz für die Glaskante.

## DIE TECHNIK – ELEGANTER SCHUTZ



Ein 6 mm breites Aluminiumprofil umschließt die Glaskante.



# NEU: DIE SCHIEBETÜR, DIE ABDICHTET. PLANE0 AIR SILENT

## DICHTSYSTEM FÜR SCHIEBETÜREN

Die fehlende Abdichtung war bisher oft das Argument gegen eine Schiebetür. Selbst wenn der elegante Look und die weiteren Vorzüge, wie Barrierefreiheit und Platzersparnis überzeugen würden. Mit PLANE0 AIR silent ist dieses Problem nun gelöst!

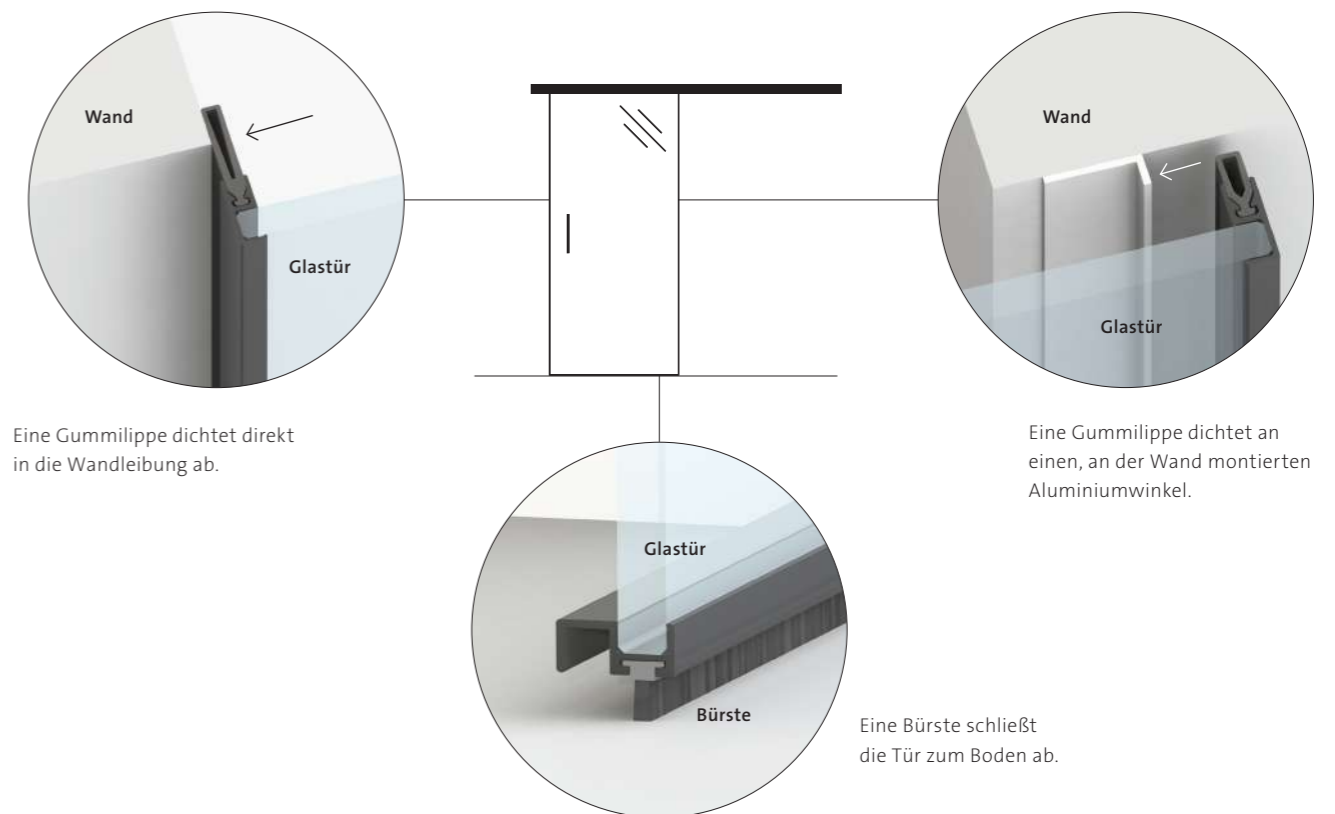
INNOVATION  
2020

### PLANE0 AIR SILENT

#### VORTEILE AUF EINEN BLICK

- \_ **schalldämmend**, vergleichbar mit einer Holztür
- \_ **dichtet gegen Dämpfe und Gerüche**, ideal für Küche und Bad
- \_ **verhindert Zugluft**, Wärme bleibt im Raum
- \_ mehr Privatsphäre durch **seitlichen Sichtschutz**
- \_ System von außen **unsichtbar**, der puristische Look der Tür bleibt erhalten

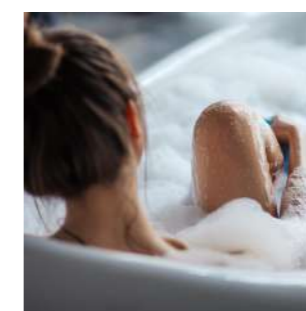
#### DIE TECHNIK – MAXIMAL EFFEKTIV, MINIMAL SICHTBAR



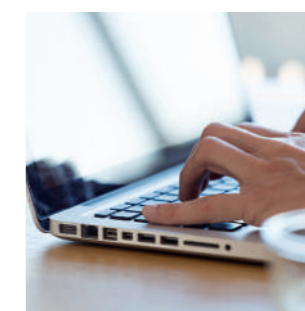
#### VIelfÄLTIGE ANWENDUNG



KÜCHE



BAD



HOME OFFICE



HOBBYRAUM



## LOFTCHARAKTER MIT CHIC PLANE0 AIR LOFT

### SCHIEBETÜRSYSTEM MIT RAHMEN UND SPROSSEN

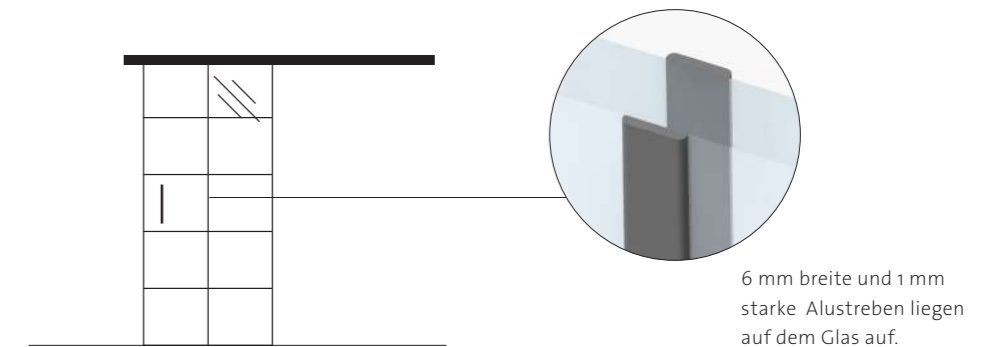
In einem Loft zu wohnen, hat Charme. Aber echte Fabrikhallen und alte Werksgebäude sind selten. Wer diesen Charakter sucht, braucht mit PLANE0 AIR LOFT nicht mehr unbedingt ein Fabrikgebäude. Die Flächenteilungen erinnern an Sprossenfenster alter Industriehallen und können auch individuell gestaltet werden.



Hochwertige Anmutung durch 1 mm starke Aluminium-Lisenen.



### DIE TECHNIK – SCHUTZ MIT STIL

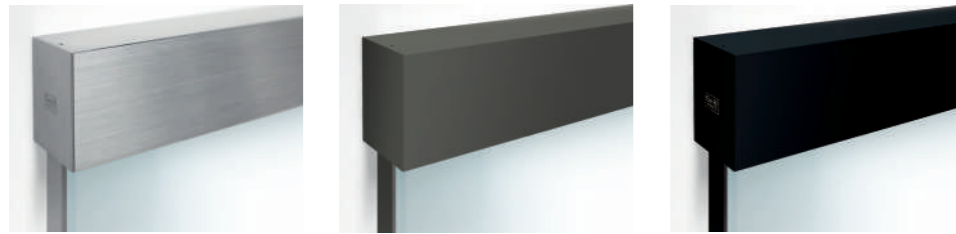


INDIVIDUELLE  
AUFTEILUNG  
DER STREBEN  
MÖGLICH

### PLANE0 AIR LOFT VORTEILE AUF EINEN BLICK

- \_ Rahmen **schützt** den sensibelsten Bereich der Tür – **die Glaskante** – vor Bruch
- \_ **stabile Konstruktion** durch umschließenden Rahmen
- \_ **Tür wird sichtbar** ohne auffälliges Glasdesign
- \_ aufgebrauchte Streben machen die Tür zum **Stilelement des Wohnraums**

## PLANE0 AIR



PLANE0 AIR Edeltahl matt      PLANE0 AIR Kaschmirgrau      PLANE0 AIR Graphitschwarz



### TECHNISCHE EIGENSCHAFTEN

- \_ Einbaumaße analog Planeo 120
- \_ Wand- oder Deckenmontage
- \_ für ESG und VSG 8 und 10mm
- \_ 1- und 2-flüglige Schiebetüranlagen
- \_ maximales Glastürmaß: 1400 x 2500mm
- \_ als Standard- und Sondermaß erhältlich
- \_ mit Softeinzug erhältlich

## PLANE0 AIR SILENT



PLANE0 AIR SILENT Edeltahl matt      PLANE0 AIR SILENT Kaschmirgrau      PLANE0 AIR SILENT Graphitschwarz

INNOVATION 2020



### TECHNISCHE EIGENSCHAFTEN

- \_ passend für Planeo 120
- \_ Wandmontage
- \_ für ESG 8 mm
- \_ maximales Glastürmaß: 1100 x 2200mm
- \_ als Standard- und Sondermaß erhältlich
- \_ mit Softeinzug erhältlich

## PLANE0 AIR LOFT



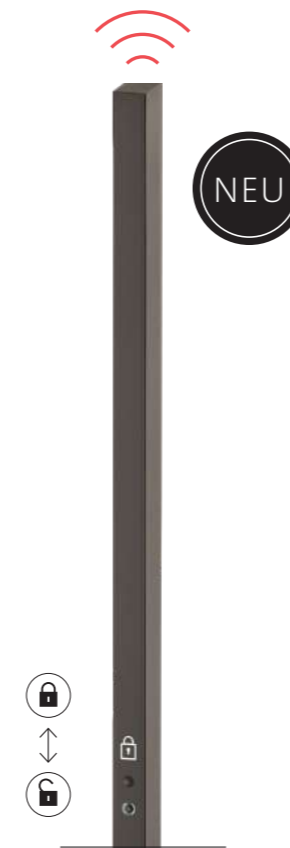
PLANE0 AIR LOFT - 1 4 Linien      PLANE0 AIR LOFT - 2 Sprossen      PLANE0 AIR LOFT Individual (Abbildung beispielhaft)

### TECHNISCHE EIGENSCHAFTEN

- \_ Einbaumaße analog Planeo 120
- \_ Wand- oder Deckenmontage
- \_ für ESG und VSG 8 und 10mm
- \_ 1- und 2-flüglig, Ganzglasanlage
- \_ maximales Glastürmaß: 1400 x 2500mm
- \_ als Standard- und Sondermaß erhältlich
- \_ mit Softeinzug erhältlich

## GRIFSTANGE PLANE0 SMART2LOCK

INNOVATION 2020



smart2lock  
by GRIFFWERK

### INTEGRIERTE SCHLIESSTECHNIK

- \_ ungestört per Knopfdruck – Privatsphäre bei Schiebetüren
- \_ komfortable 1-Hand-Bedienung
- \_ einfache Notentriegelung und mechanische Paniköffnung
- \_ passend für alle PLANE0 120 und nachrüstbar
- \_ Besetzt-Anzeige durch LED
- \_ sehr lange Batterielaufzeit
- \_ ohne Elektromog

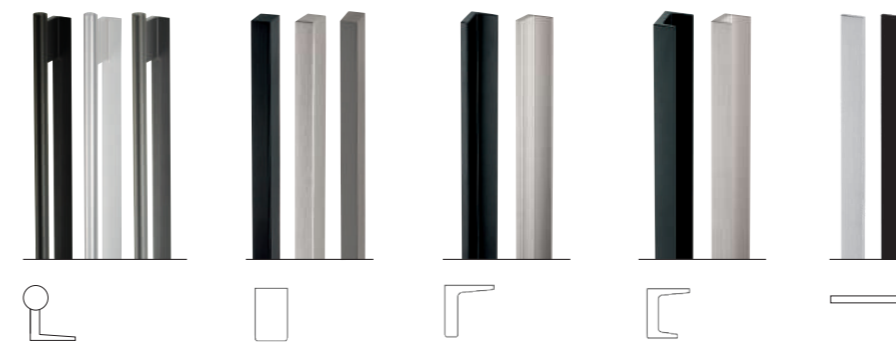


Einfaches Verriegeln und Öffnen per Knopfdruck.  
Rot leuchtende LED zeigt an ob die Tür verriegelt ist.



PLANE0 GS 49017 smart2lock Graphitschwarz Edeltahl matt Kaschmirgrau 11 x 700 x 18 mm

## GRIFSTANGEN



LUCIA GST Graphitschwarz Edeltahl matt Kaschmirgrau 40 x 550 x 58 mm  
 PLANE0 GS 49011 Graphitschwarz Edeltahl matt Kaschmirgrau 11 x 700 x 18 mm  
 PLANE0 GS 49012 Graphitschwarz Edeltahl matt 25 x 550 x 26,5 mm  
 PLANE0 GS 49013 Graphitschwarz Edeltahl matt 25 x 550 x 29 mm  
 PLANE0 GS 49014 Griffstange/-leiste Graphitschwarz Edeltahl matt 25 x 550 x 29 mm

## GRIFMUSCHELN



CIRCLE Edeltahl matt Ø 60 mm H: 10 mm  
 CIRCLE Graphitschwarz Ø 60 mm H: 10 mm  
 CIRCLE Kaschmirgrau Ø 60 mm H: 10 mm

