

[concept·s][®]

□ CAROLINE[®] OFFICE & WORK



Modulares Einrichtungssystem für die individuelle Gestaltung Ihrer Büro- und Arbeitsräume

modular furnishing system
for designing individual office
and workspaces

Konzeption & Herstellung
concept-s Team
Stand 10/2024

conception & production
concept-s team
as of 10/2024

**Technische und preisliche Änderungen vorbehalten.
Es gelten unsere Allgemeinen Geschäftsbedingungen.
Reproduktion von Kataloginhalten ohne Genehmigung,
auch auszugsweise, ist nicht gestattet.**

Subject to technical modifications and price changes.
Our General Terms and Conditions apply.
Reproduction of catalogue content without permission,
even in extracts, is not permitted.

□ CAROLINE[®] OFFICE & WORK



CAROLINE* ist ein innovatives und patentiertes Einrichtungssystem von [concept-s], das durch filigranes Design aus dünnen Stahlprofilen besteht. Dank der Variabilität in Höhe und Breite eignet sich CAROLINE* perfekt für alle Büroräume und Arbeitsbereiche.

CAROLINE* is an innovative and patented furnishing system from [concept-s] that impresses with its filigree design made of thin steel profiles. Thanks to its variability in height and width, CAROLINE* is perfect for all office spaces and working areas.

* eingetragenes Deutsches Gebrauchsmuster Nr. 20 2021 100 626 / Europäisches Patent Nr. EP 4 039 131 B1
* registered German utility model no. 20 2021 100 626 / European patent no. EP 4 039 131 B1



Entwurf & Planung

design & planning

Ihre persönliche Wunschausstattung können Sie mit dem CAROLINE Konfigurator selbst zusammenstellen oder Sie erhalten von uns eine persönliche Beratung mit einem maßgeschneiderten Angebot.

You can create your own customised design using the CAROLINE configurator - or we will be happy to advise you personally and prepare a made-to-measure offer for you.



flexibel & vielseitig

flexible & versatile

1 System - unzählige Möglichkeiten:
durch das einfache Umbauen von Gitterstruktur und / oder Komponenten entstehen immer wieder neue individuelle Einrichtungselemente

1 system - countless possibilities:
by simply converting the grid structure and / or components, new individual furnishing elements are created continuously

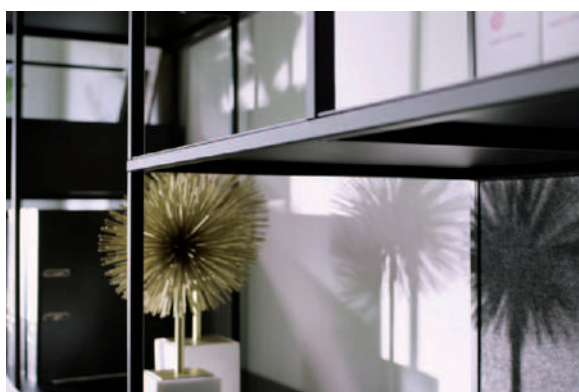


Verpackung & Versand

packaging & shipping

Durch den modularen Aufbau kann CAROLINE in kompakten Verpackungseinheiten versendet werden, das spart Platz, Kosten und schont die Umwelt.

Due to its modular concept, CAROLINE can be shipped in compact packaging units, which saves space, reduces costs, and protects the environment.



hochwertig & nachhaltig

high-quality & sustainable

Die hochwertigen Materialien gewährleisten eine lange Haltbarkeit und durch die verschiedenen Verwendungsmöglichkeiten ist CAROLINE besonders nachhaltig.

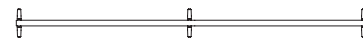
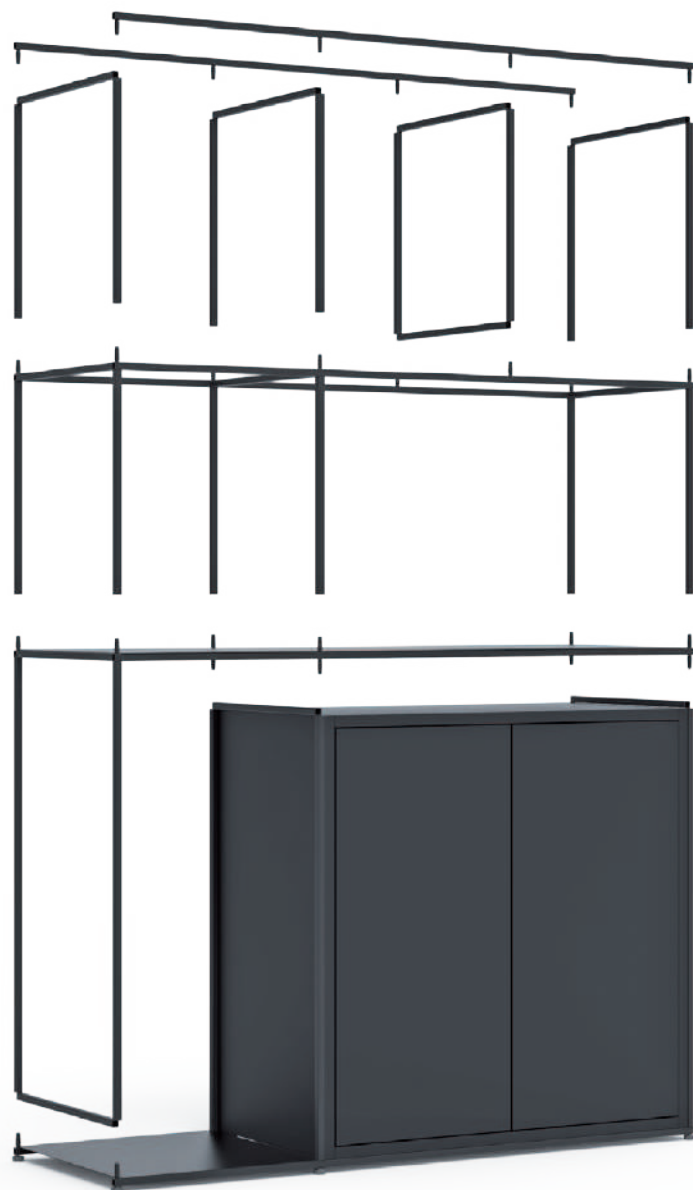
The high-quality materials ensure long durability and the various possibilities of application make CAROLINE particularly sustainable.

Gitterstruktur

grid structure

Unser innovatives Einrichtungssystem ist in verschiedenen Höhen und Breiten erhältlich. Entscheiden Sie sich für Ihre passende Größe in hoch- oder querformatiger Ausrichtung und wählen Sie Gitterstruktur und Komponenten nach Ihren Wünschen aus.

Our innovative furnishing system is available in various heights and widths. Decide on a suitable size in portrait or landscape format and select the grid structure and components according to your requirements.



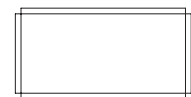
Längsstrebe
horizontal strut

L = 372 - 1812 mm



U-Rahmen
U-frame

H = 372 - 1452 mm



Vollrahmen
full frame

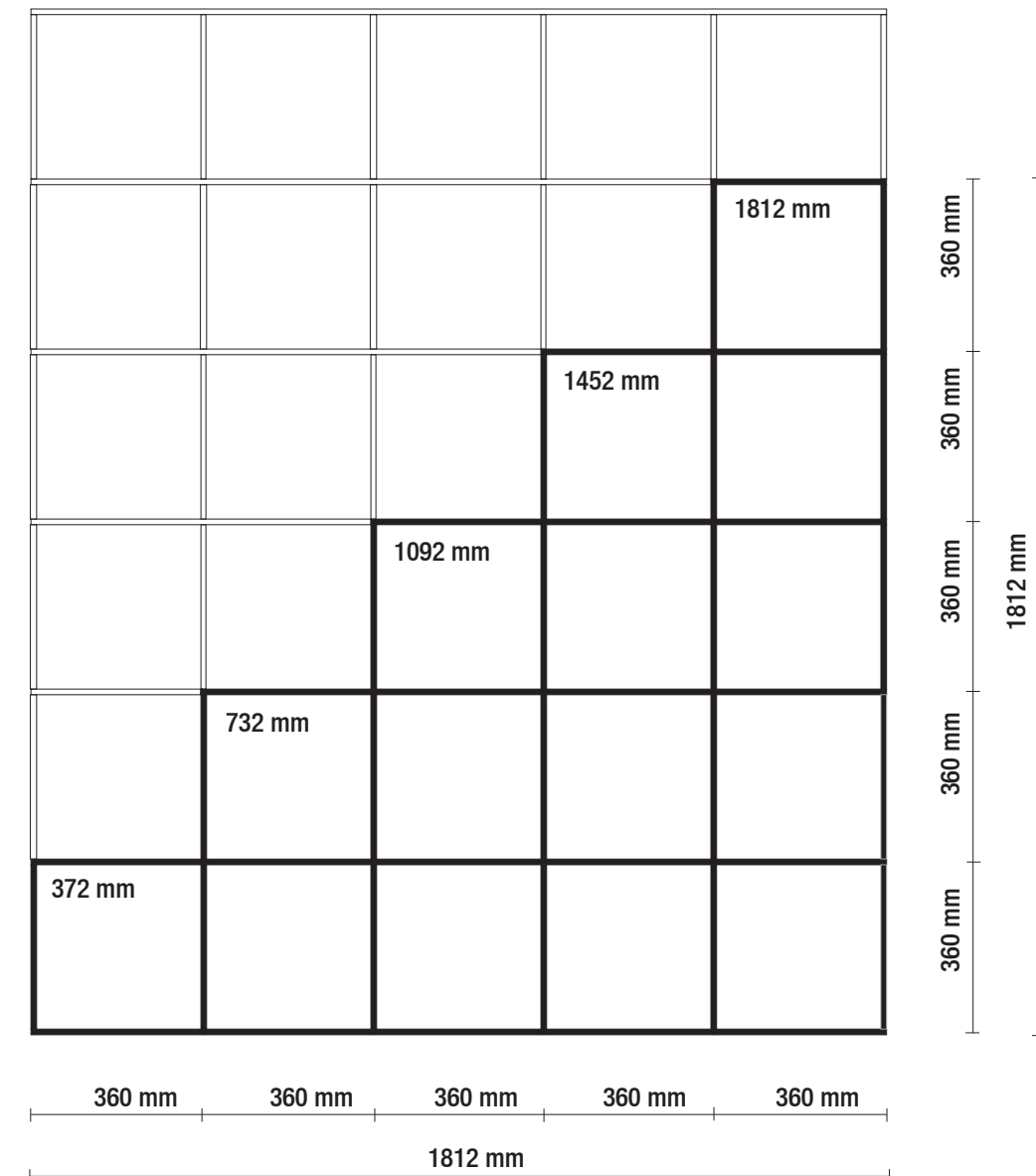
H = 192 - 372 mm

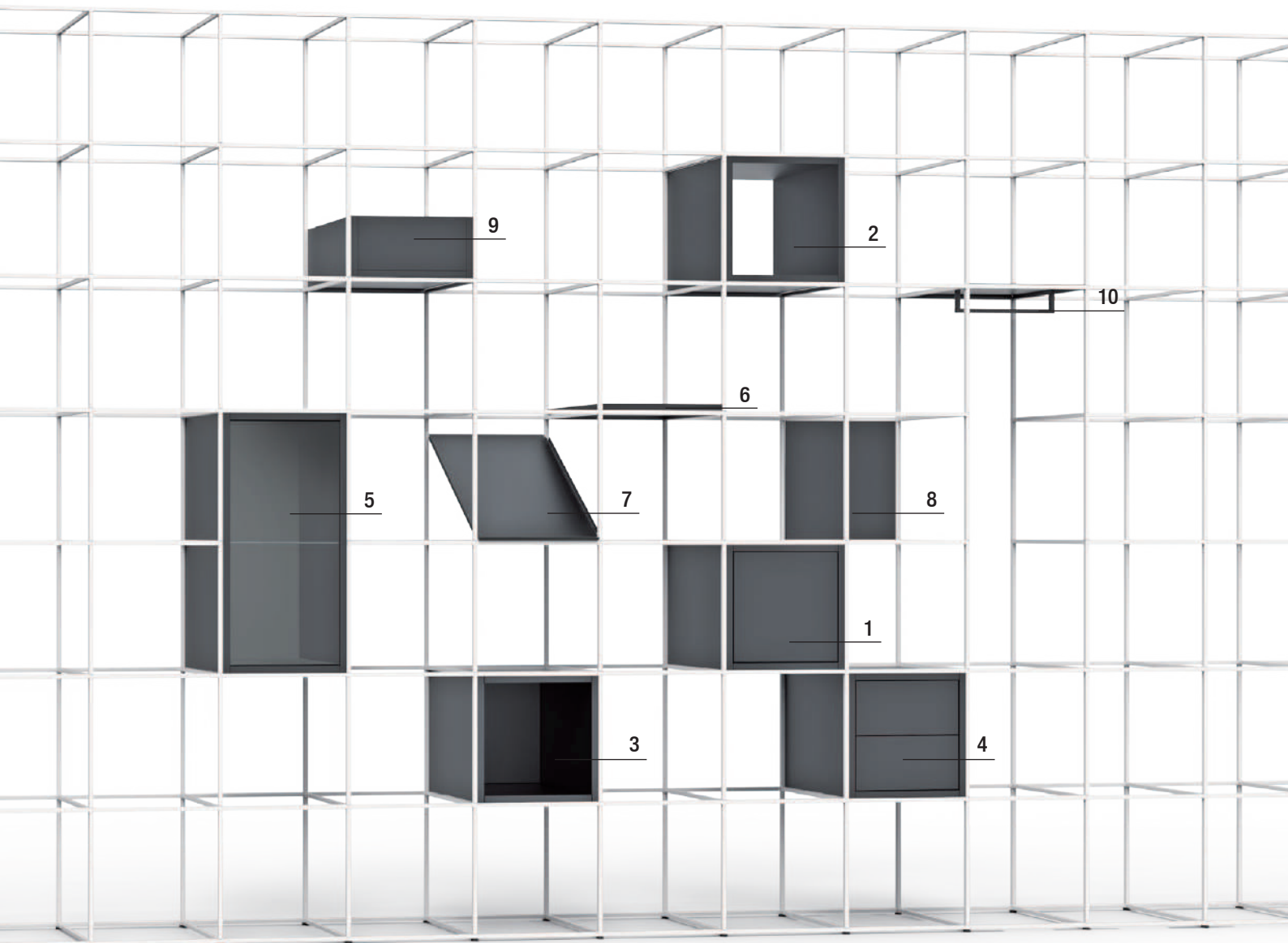
CAROLINE[®]

by [concept·s]

Einfacher und schneller Aufbau
ohne Spezial-Werkzeug dank
unserem patentierten Stecksystem

Quick and easy assembly without any
special tools thanks to our patented
plug-in system





Aus der Kombination von Gitterstruktur und Komponenten ergeben sich unendlich viele Konfigurationen, die Sie stets nach Ihren Bedürfnissen anpassen und somit jedes Möbel zu Ihrem persönlichen Lieblingsstück machen können.

The combination of grid structure and components results in an infinite number of configurations that you can always adapt to your needs, making every furniture item your personal favourite.

- | | | | |
|----|-----------------------|----|------------------------|
| 1 | Korpus mit Tür | 1 | corpus with door |
| 2 | offener Korpus | 2 | open corpus |
| 3 | Korpus mit Rückwand | 3 | corpus with back panel |
| 4 | Korpus mit Schubladen | 4 | corpus with drawers |
| 5 | Korpus mit Glastür | 5 | corpus with glass door |
| 6 | Ablage | 6 | shelf |
| 7 | Schrägablage | 7 | inclined shelf |
| 8 | Rückwand | 8 | back panel |
| 9 | Pflanzbox | 9 | planter box |
| 10 | Kleiderstange | 10 | clothing rail |

Alle Komponenten wie Ablagen, Korpusse und sonstige Elemente werden ganz einfach an den gewünschten Positionen in der Regalstruktur eingesetzt.

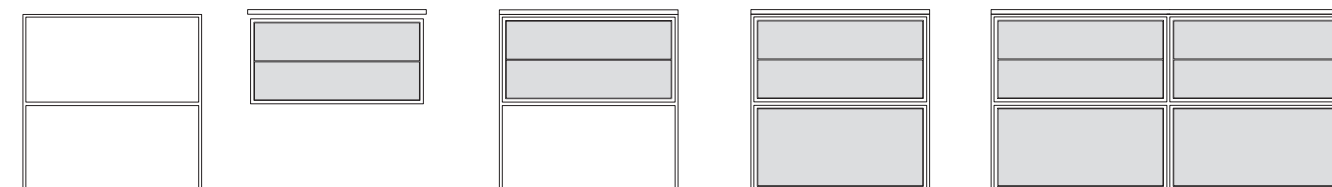
All components such as shelves, corpuses and other elements are also simply inserted at the desired positions in the modular structure.

bb
Gitterstruktur schwarz /
schwarze Module
Black grid structure /
black modules

ww
Gitterstruktur weiß /
weiße Module
white grid structure /
white modules

bw
Gitterstruktur schwarz /
weiße Module
Black grid structure /
white modules

wb
Gitterstruktur weiß /
schwarze Module
white grid structure /
black modules



Gitter
grid

Komponenten
components

Konfiguration
configuration

Variante
variant

Erweiterung
extension

Konfigurator

configurator

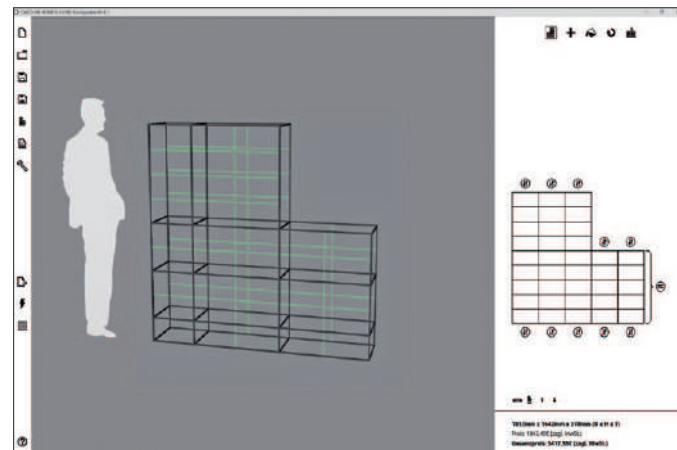


Mit unserem kostenlosen CAROLINE Konfigurator können Sie Ihre eigenen Einrichtungsmöbel und Wunschausstattungen individuell zusammenstellen und mit einem Klick bestellen.

www.caroline-system.com/de/downloads

With our free CAROLINE configurator, you can put together your own customised furniture and features and order them with just one click.

www.caroline-system.com/en/downloads



Gitterstruktur

grid structure

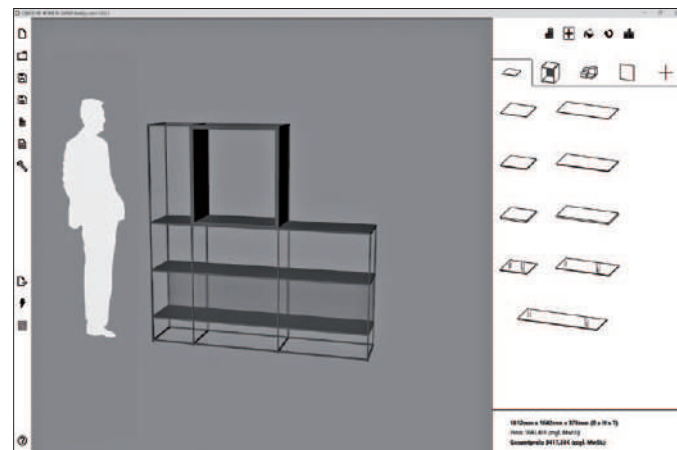


Gitterstruktur bearbeiten:

- Gitterstruktur in Höhe, Breite & Form festlegen
- direkte Aktualisierung von Dimensionen & Preisen bei Veränderung der Konfiguration

Edit grid structure:

- set grid structure in height, width & shape
- direct adjustment of dimensions & prices when configuration changes



Komponenten

components

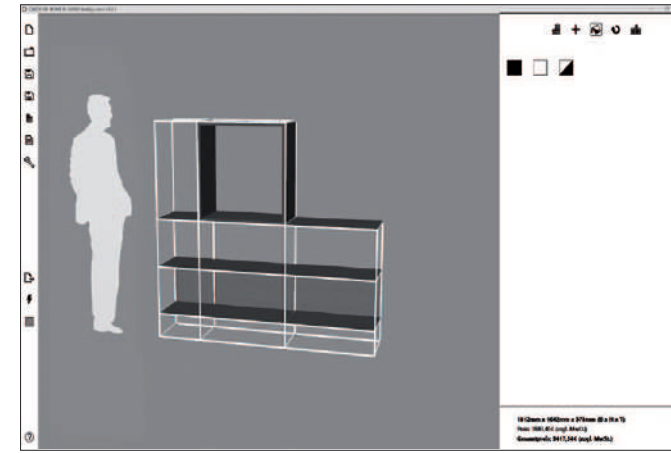


Komponenten hinzufügen / entfernen:

- aktuelle Konfiguration immer direkt als rotierbare 3D-Ansicht dargestellt
- alle Komponenten können nach Belieben per Drag & Drop eingesetzt werden

Add / remove components:

- current configuration always directly displayed as a rotatable 3D view
- all components can be placed as desired via drag & drop



Farben

colours

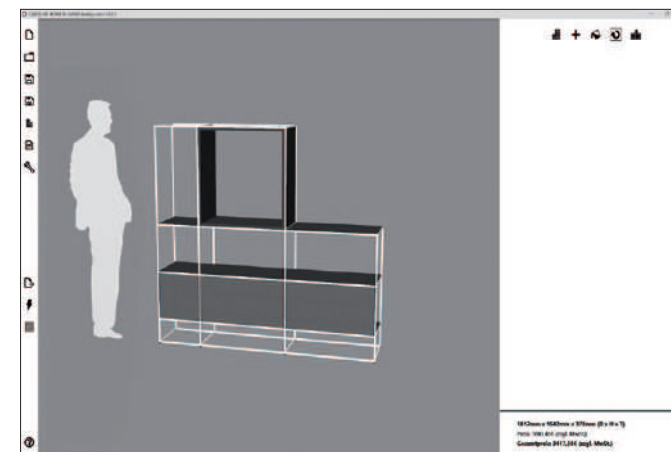


Farben für Gitterstrukturen & Komponenten auswählen:

- alles weiß oder alles schwarz
- Farben invertieren

Select colours for grid structures & components:

- all white or all black
- invert colours



Drehen

rotate

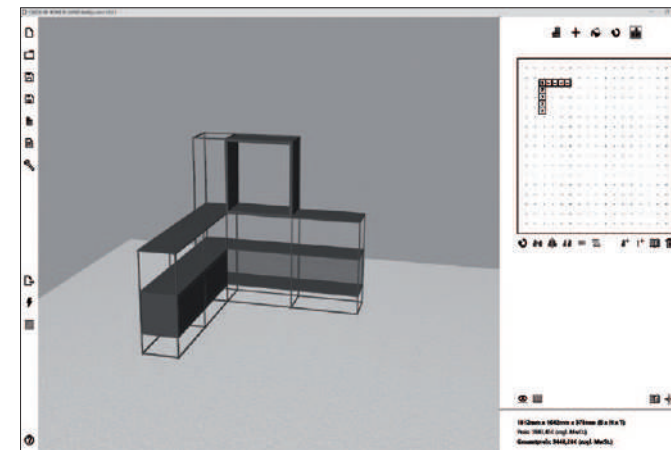


Einzelne Komponenten drehen:

Klicken Sie in diesem Modus einzelne Komponenten in der 3D-Vorschau an, um ihre Ausrichtung zu wechseln (bei drehbaren Komponenten).

Rotate individual components:

Use this mode and click on individual components in the 3D preview to change their orientation (for rotatable components).



Kombinieren

combine

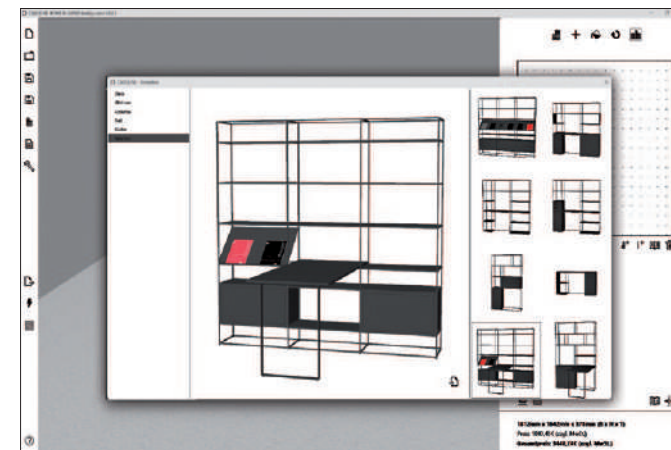


Bibliothek:

Aus der Bibliothek können Sie vordefinierte Module in die aktuelle Konfiguration einfügen und nach Belieben weiter bearbeiten.

Library:

You can add pre-defined modules from the library into the current configuration and edit them according to your preferences.



Bibliothek

library



Bibliothek:

Aus der Bibliothek können Sie vordefinierte Module in die aktuelle Konfiguration einfügen und nach Belieben weiter bearbeiten.

Library:

You can add pre-defined modules from the library into the current configuration and edit them according to your preferences.



Photo by Pawel Czerwinski on Unsplash

12

Arbeiten
working



26

Meeting
conference



38

Mobiles Büro
remote office



46

Empfang
reception



54

Aufenthalt
wait & stay



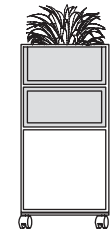
68

Raumordnung
room layout

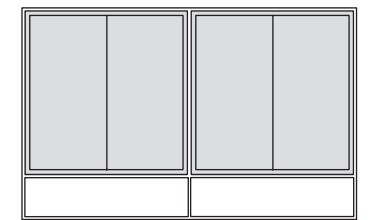


Arbeiten
working

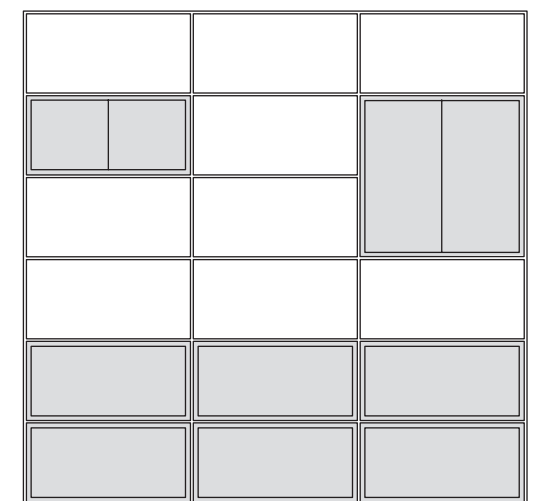
Trolley
trolley



Stauraummöbel
storage furniture



Regal
shelving unit



Trolley

trolley



1a

Trolley trolley 1a bb · 1 x 2
372 x 798 x 372 mm

Top-Platte · Korpus mit Tablaren · Rückwand · Metallablage · Rollen
top plate · corpus with trays · back panel · metal shelf · castors



1b

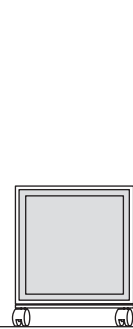
Trolley trolley 1b bw · 1 x 2
372 x 798 x 372 mm

Top-Platte · Korpus mit Tablaren · Korpus mit Tür · Rollen
top plate · corpus with trays · corpus with door · castors

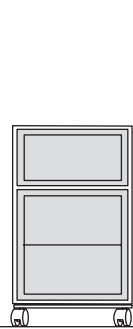


Trolley trolley 5 ww · 2 x 2

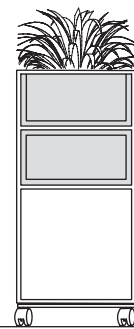
Konfigurationen configurations



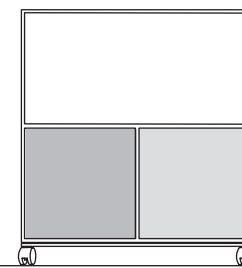
2
372 x 438 x 372 mm



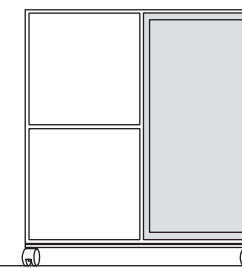
3
372 x 618 x 372 mm



4
372 x 798 x 372 mm



5
732 x 798 x 372 mm



6
732 x 798 x 372 mm

Sideboard

sideboard



1

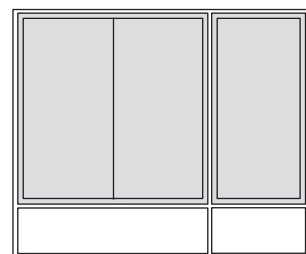
Sideboard sideboard 1a bw · 2 x 2.5
732 x 922 x 372 mm

Top-Platte · Korpus mit Türen
top plate · corpus with doors



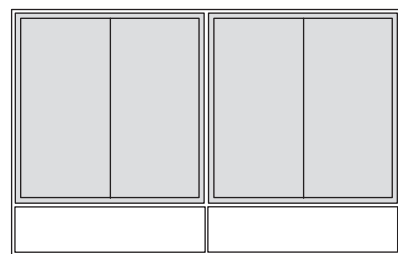
Sideboard sideboard 5 ww · 5 x 3.5

Varianten variants



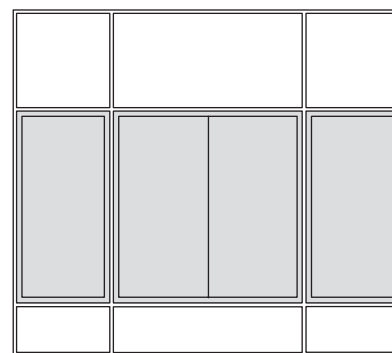
2

1092 x 922 x 372 mm



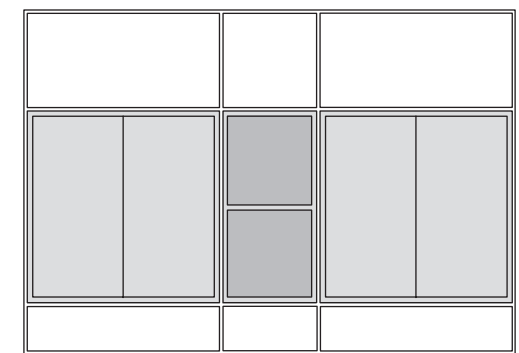
3

1452 x 922 x 372 mm



4

1452 x 1283 x 372 mm



5

1812 x 1283 x 372 mm

Alle Maßangaben in mm, Reihenfolge: Breite x Höhe x Tiefe
All dimensions in mm, order: width x height x depth

Sideboard

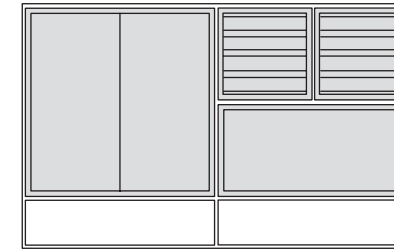
sideboard



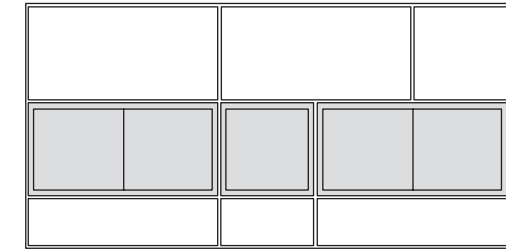
1a

Sideboard sideboard 1a bb · 5 x 2
1812 x 742 x 372 mm

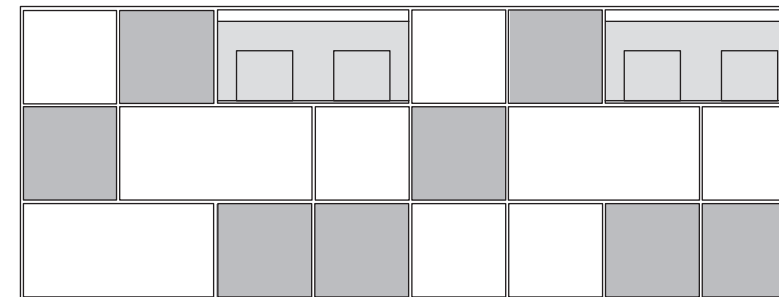
Top-Platten · Korpus mit Tablaren · Korpus mit Schublade · Korpus mit Tür · Metallablagen
top plates · corpus with trays · corpus with drawer · corpus with door · metal shelves



2
1452 x 922 x 372 mm



3
1812 x 922 x 372 mm



4
2892 x 1102 x 372 mm

Varianten variants



1b
1812 x 742 x 372 mm



1c
1812 x 742 x 372 mm

Im CAROLINE Konfigurator finden Sie alle hier abgebildeten Konfigurationen und können diese auch individuell anpassen und ausstatten. Ebenso finden Sie CAROLINE auch im pCon.catalog. Einige Module sollten aufgrund ihrer Form und Größe an der Wand befestigt werden, um ein Kippen zu vermeiden. Bitte kontaktieren Sie uns für weitere Informationen!

In the CAROLINE configurator you can find all the configurations shown here and can also customise and equip them individually. You can also find CAROLINE in the pCon.catalog. Due to their shape and size, some modules should be fixed to the wall to prevent them from tipping over. Please contact us for further information!

Highboard

high board



1a

Highboard high board 1a bb · 3 x 3.5
1092 x 1282 x 372 mm

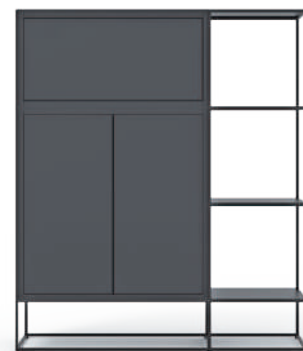
Top-Platten · Korpus mit Rückwand ·
Korpus mit Tür · Korpus mit Türen
top plates · corpus wit back panel ·
corpus with door · corpus with doors



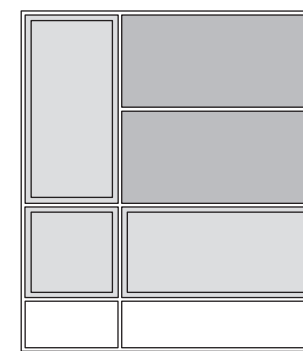
Varianten variants



1b
1092 x 1282 x 372 mm



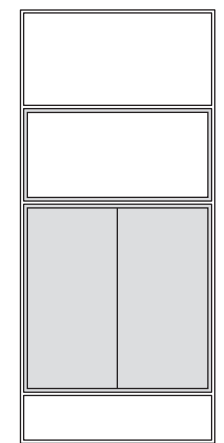
1c
1092 x 1282 x 372 mm



2
1092 x 1282 x 372 mm



3
732 x 1462 x 372 mm



4
732 x 1642 x 372 mm

Regal

shelving unit



1

Wandregal wall rack
1 bb · 6 x 1.5
 2172 x 552 x 372 mm

Metallablagen
 metal shelves



5a

Regal shelf
5a bb · 6 x 3
 2172 x 1102 x 372 mm

Top-Platten · Metallablagen · Rückwände · Seitenwände · Schrägablage
 top plates · metal shelves · back panels · side panels · inclined shelf



2

1452 x 372 x 372 mm



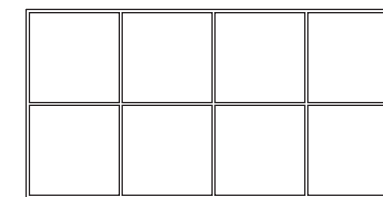
3

1452 x 192 x 192 mm



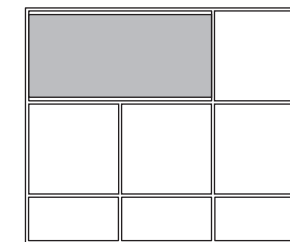
4

372 x 372 x 372 mm



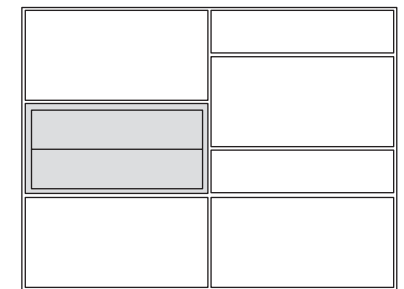
6

1452 x 742 x 372 mm



7

1092 x 922 x 372 mm



8

1452 x 1102 x 372 mm

Varianten variants



5b

2172 x 922 x 372 mm

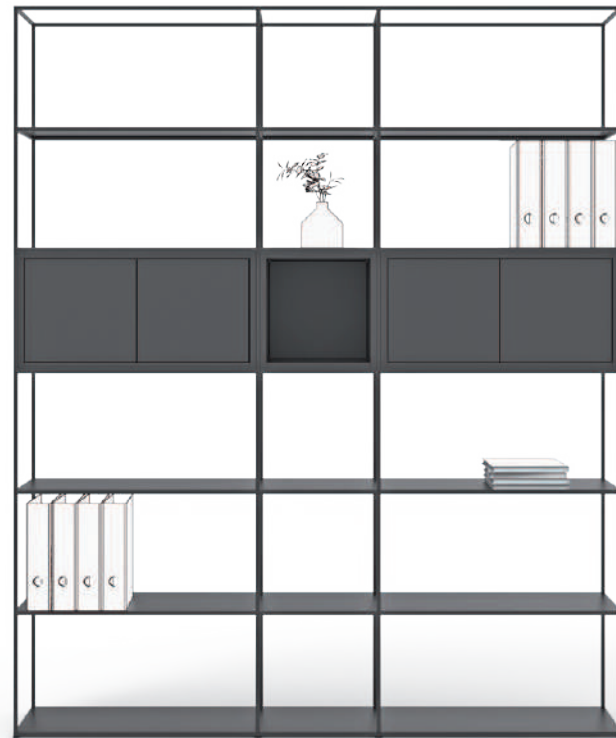
Im CAROLINE Konfigurator finden Sie alle hier abgebildeten Konfigurationen und können diese auch individuell anpassen und ausstatten. Ebenso finden Sie CAROLINE auch im pCon.catalog. Einige Module sollten aufgrund ihrer Form und Größe an der Wand befestigt werden, um ein Kippen zu vermeiden. Bitte kontaktieren Sie uns für weitere Informationen!

In the CAROLINE configurator you can find all the configurations shown here and can also customise and equip them individually. You can also find CAROLINE in the pCon.catalog. Due to their shape and size, some modules should be fixed to the wall to prevent them from tipping over. Please contact us for further information!

Alle Maßangaben in mm, Reihenfolge: Breite x Höhe x Tiefe
 All dimensions in mm, order: width x height x depth

Regal

shelving unit

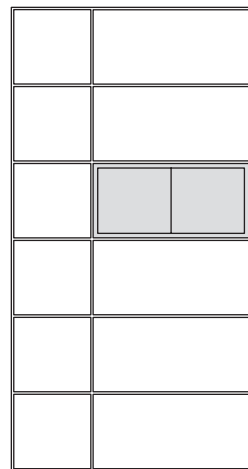


1

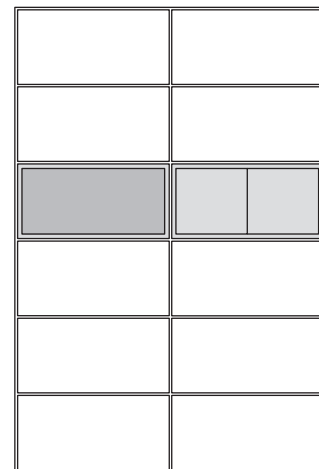
Regal shelving unit 1 bb · 5 x 6
1812 x 2182 x 372 mm

Metallablagen · Korpus mit Türen · Korpus mit Rückwand
metal shelves · corpus with doors · corpus with back panel

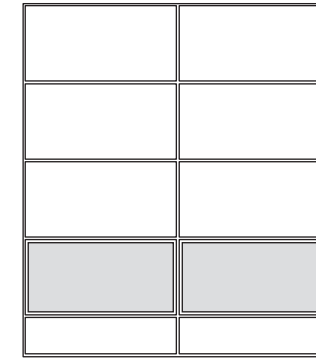
Varianten variants



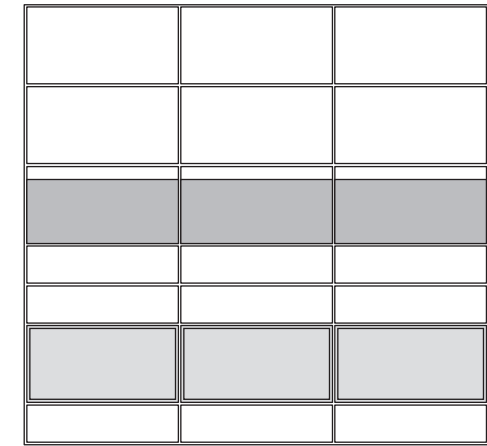
2
1092 x 2182 x 372 mm



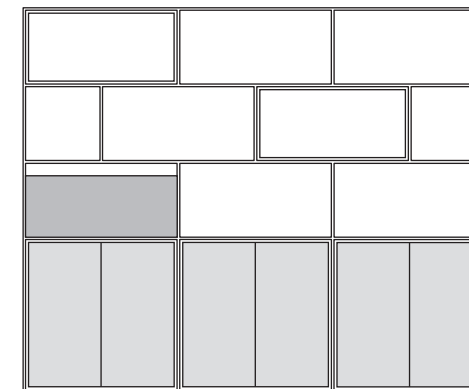
3
1452 x 2182 x 372 mm



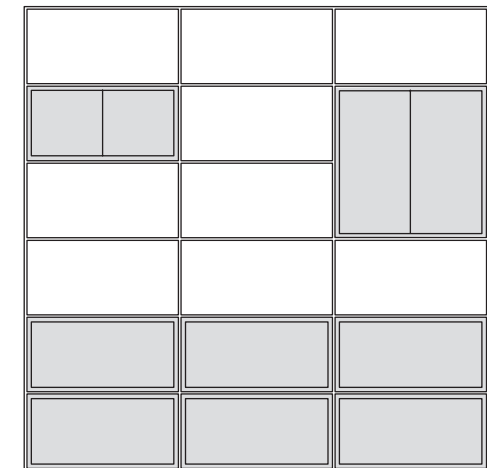
4
1452 x 1642 x 372 mm



5
2172 x 2002 x 372 mm



6
2172 x 1822 x 372 mm



7
2172 x 2182 x 372 mm

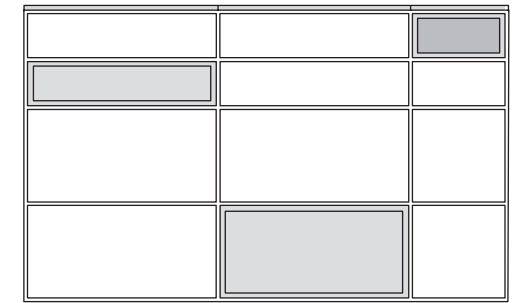
Im CAROLINE Konfigurator finden Sie alle hier abgebildeten Konfigurationen und können diese auch individuell anpassen und ausstatten. Ebenso finden Sie CAROLINE auch im pCon.catalog. Regale und Raumteiler sollten aufgrund ihrer Form und Größe an der Wand, dem Boden oder der Decke befestigt werden. Bitte kontaktieren Sie uns für weitere Informationen!

In the CAROLINE configurator you can find all the configurations shown here and can also customise and equip them individually. You can also find CAROLINE in the pCon.catalog. Shelves and room dividers should be attached to the wall, floor or ceiling due to their shape and size. Please contact us for further information!

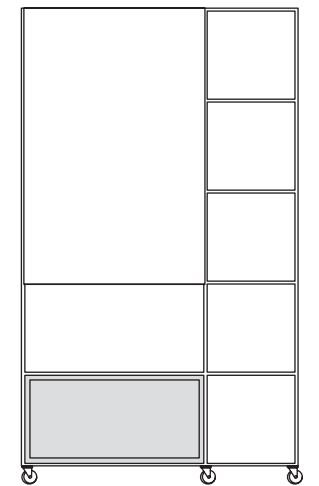


Meeting
conference

Besprechung
meeting



Präsentation
presentation



Besprechungstisch

meeting table



1

Besprechungstisch meeting table 1 bw · 4 x 2.5 x 2
1452 x 922 x 744 mm

Top-Platten · Korpus mit Schubladen · Metallablagen ·
Aussteifungskreuz
top plates · corpus with drawers · metal shelves ·
stiffening cross

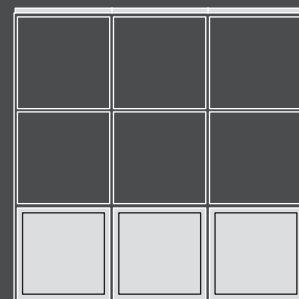


Besprechungstisch meeting table 1 bb · 4 x 2.5 x 2

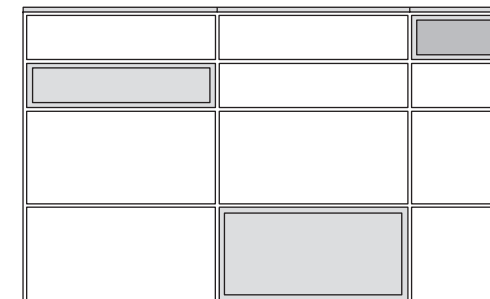
Varianten variants



2
1452 x 922 x 372 mm (1452 x 922 x 744 mm)



3
1092 x 1102 x 372 mm (1092 x 1102 x 744 mm)



4
1812 x 1102 x 372 mm (1812 x 1102 x 744 mm)

erhältlich mit einfacher Tiefe (372 mm)
oder doppelter Tiefe (744 mm)

available with single depth (372 mm)
or double depth (744 mm)

Whiteboard

whiteboard



1

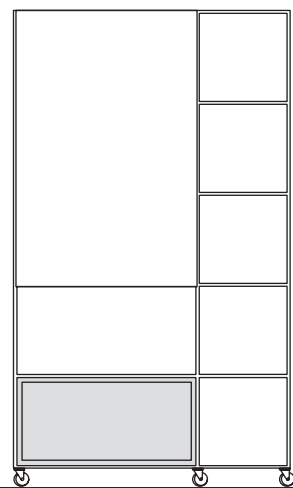
Whiteboard whiteboard 1 bb · 2 x 5
732 x 1878 x 372 mm

Whiteboard · Metallablage · Korpus mit Schublade · Aufsteifungskreuz
white board · metal shelf · corpus with drawer · Stiffening corss

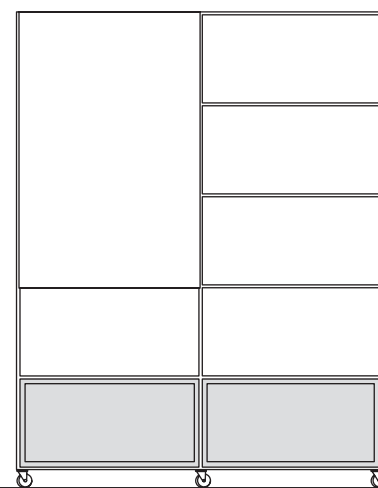


Photo by Kevin Wolf on Unsplash

Varianten variants



2
1092 x 1878 x 372 mm



3
1452 x 1878 x 372 mm

Im CAROLINE Konfigurator finden Sie alle hier abgebildeten Konfigurationen und können diese auch individuell anpassen und ausstatten. Ebenso finden Sie CAROLINE auch im pCon.catalog. Regale und Raumteiler sollten aufgrund ihrer Form und Größe an der Wand, dem Boden oder der Decke befestigt werden. Bitte kontaktieren Sie uns für weitere Informationen!

In the CAROLINE configurator you can find all the configurations shown here and can also customise and equip them individually. You can also find CAROLINE in the pCon.catalog. Shelves and room dividers should be attached to the wall, floor or ceiling due to their shape and size. Please contact us for further information!

TV Wand

tv wall



1a

TV Wand tv wall 1a bw · 5 x 4.5
1814 x 1642 x 372 mm

Top-Platten · Metallablagen · Korpus mit Schublade · Korpus mit Rückwand · Filzpaneel · Aussteifungskreuz
top plates · metal shelves · corpus with drawer · corpus with back panel · felt panel · stiffening cross

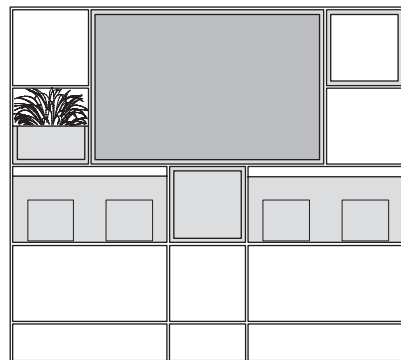


2a

TV Wand tv wall 2a bw · 5 x 6
1812 x 2182 x 372 mm

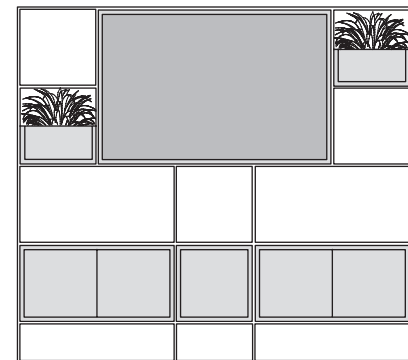
Metallablagen · Korpus mit Schubladen · Korpus mit Türen · Filzpaneel
metal shelves · corpus with drawers · corpus with doors · felt panel

Varianten variants



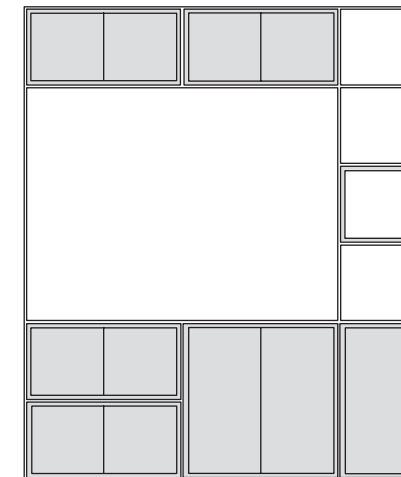
1b

1814 x 1642 x 372 mm



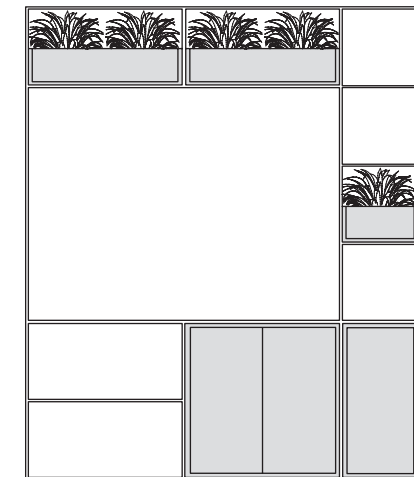
1c

1814 x 1642 x 372 mm



2b

1812 x 2182 x 372 mm

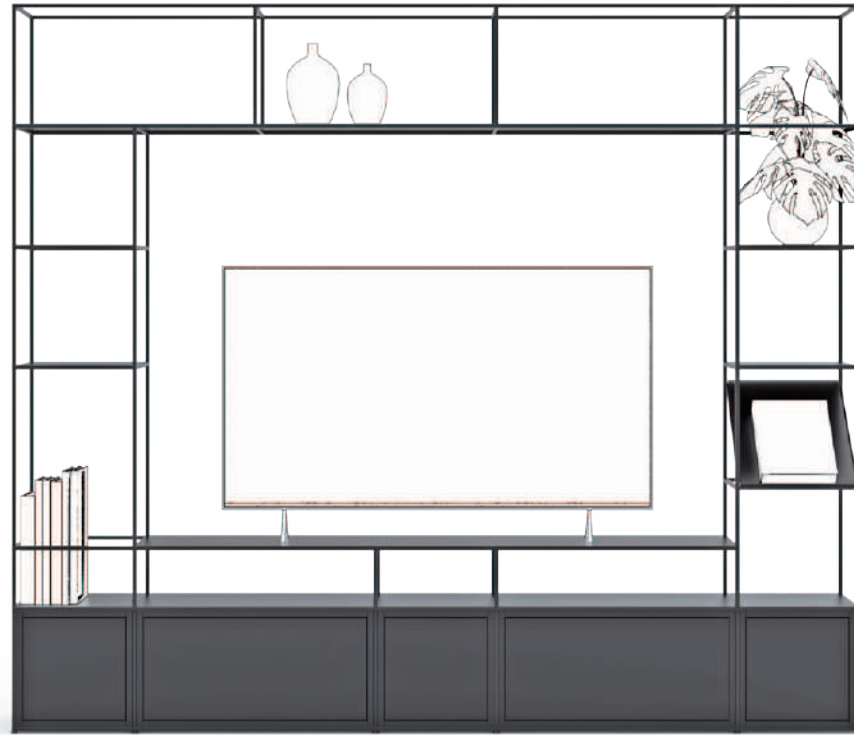


2c

1812 x 2182 x 372 mm

TV Wand

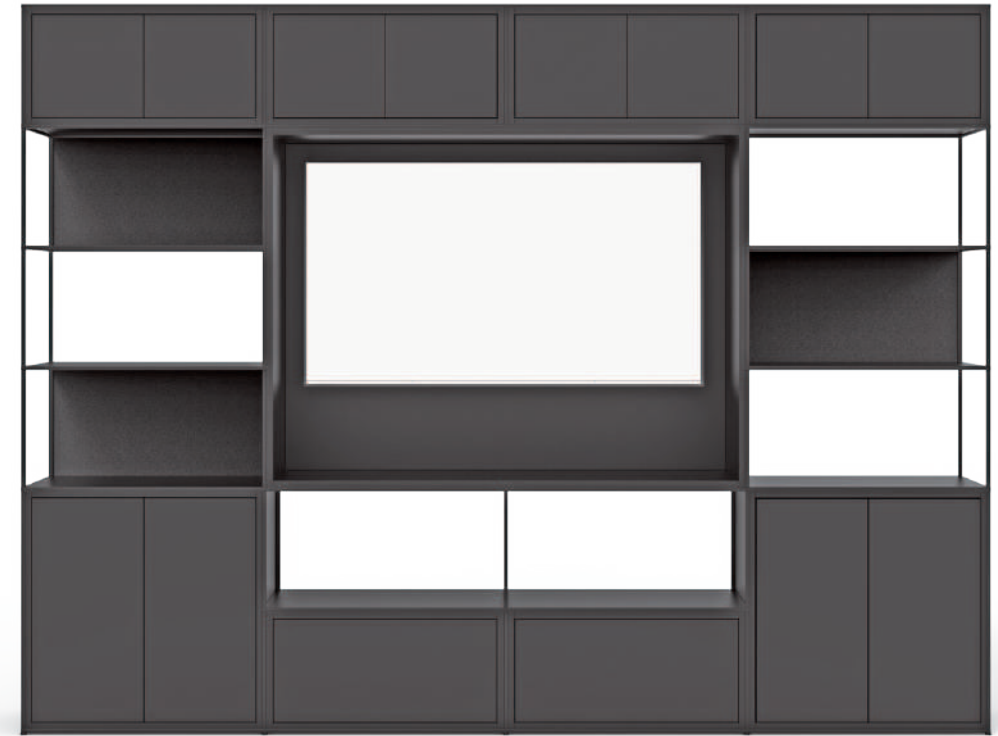
tv wall



3a

TV Wand tv wall 3a bb · 7 x 6
2532 x 2182 x 372 mm

Metallablagen · Korpus mit Schublade · Korpus mit Tür · Schrägablage
metal shelves · corpus with drawer · corpus with door · inclined shelf

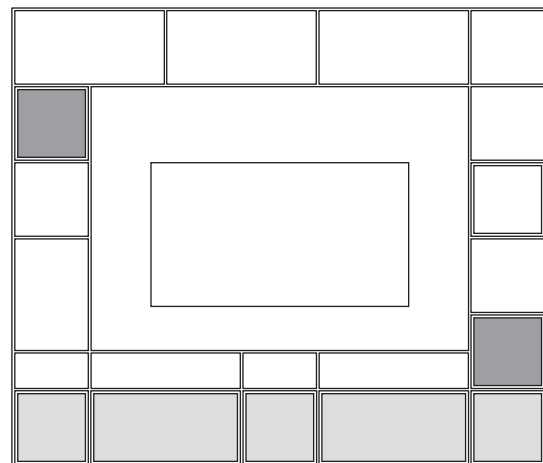


4a

TV Wand tv wall 4a bb · 8 x 6
2892 x 2182 x 372 mm

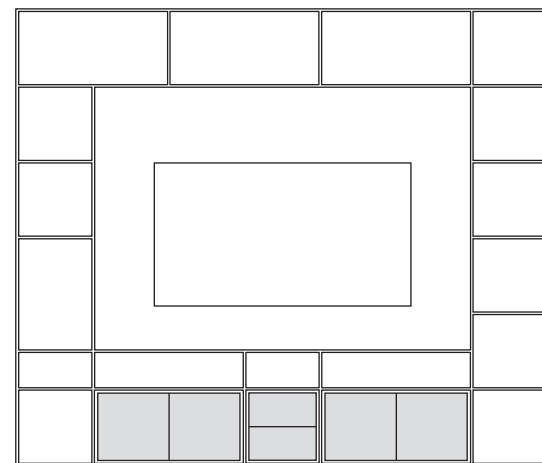
Metallablagen · Korpus mit Rückwand · Korpus mit Schublade · Korpus mit Türen · Filzpaneel
metal shelves · corpus with back panel · corpus with drawer · corpus with doors · felt panel

Varianten variants



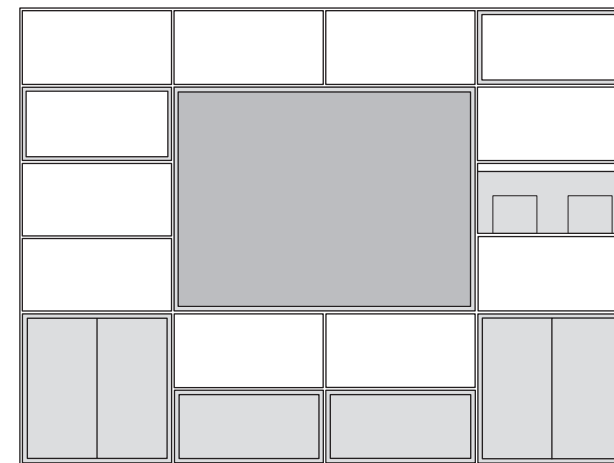
3b

2532 x 2182 x 372 mm



3c

2532 x 2182 x 372 mm



4b

2892 x 2182 x 372 mm

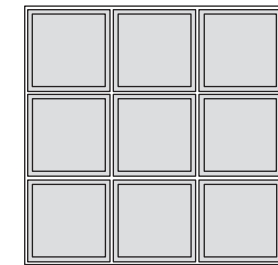




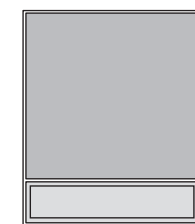
Mobiles Büro

remote office

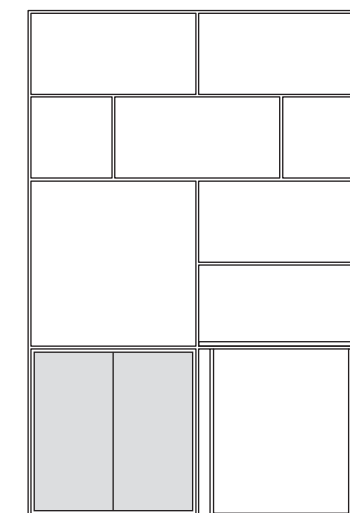
Locker Schrank
locker cabinet



Telefonbox
phone booth



Home Office
home office



Locker Schrank

locker cabinet



1a

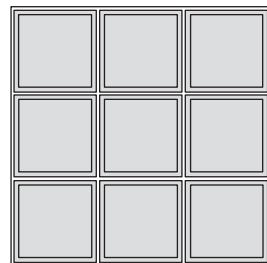
Locker Schrank locker cabinet 1a bw · 3 x 3
1092 x 1102 x 372 mm

Top-Platte · Korpus mit Tür & Briefschlitz · Elektronisches Schloss
top plate · corpus with door & mail slot · electronic lock

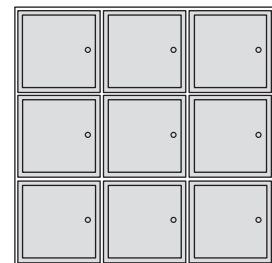


Photo by Nicole Baster on Unsplash

Konfigurationen configurations

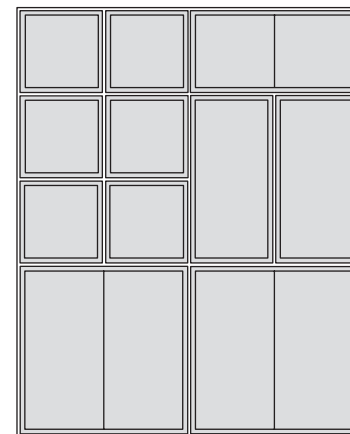


1b
1092 x 1102 x 372 mm

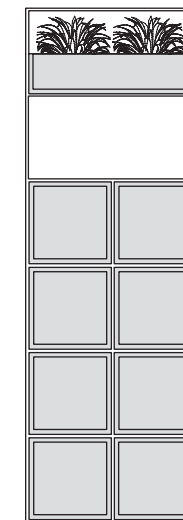


1c
1092 x 1102 x 372 mm

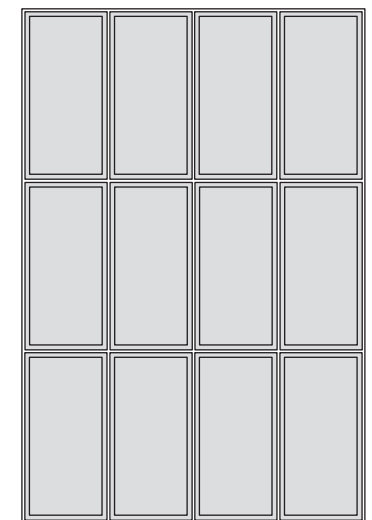
erhältlich mit mechanischem oder elektronischem Schloss
available with mechanic or electronic lock



2
1452 x 1822 x 372 mm



3
732 x 2182 x 372 mm



4
1452 x 2182 x 372 mm

Alle Maßangaben in mm, Reihenfolge: Breite x Höhe x Tiefe
All dimensions in mm, order: width x height x depth

Telefonbox

phone box



1a

Telefonbox phone box 1a bw · 2 x 2.5
732 x 912 x 372 mm

Top-Platten · Korpus mit Schublade · Filzpaneel · Lochblech · Wandbefestigung
top plates · corpus with drawer · felt panel · perforated metal · wall mounting



1b

732 x 912 x 372 mm

Varianten variants



Photo by Jiran Family on Unsplash

Im CAROLINE Konfigurator finden Sie alle hier abgebildeten Konfigurationen und können diese auch individuell anpassen und ausstatten. Ebenso finden Sie CAROLINE auch im pCon.catalog. Bitte kontaktieren Sie uns für weitere Informationen!

In the CAROLINE configurator you can find all the configurations shown here and can also customise and equip them individually. You can also find CAROLINE in the pCon.catalog. Please contact us for further information!

Alle Maßangaben in mm, Reihenfolge: Breite x Höhe x Tiefe
All dimensions in mm, order: width x height x depth

Home Office

home office



1a

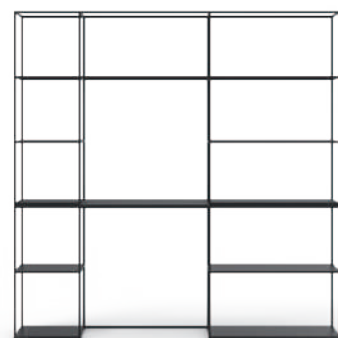
Arbeitsplatz workplace 1a bb · 5 x 5 + **Tischplatte** table top
1812 x 1822 x 558 mm

Metallablagen · Dekorablagen · Korpus mit Türen ·
Seitenwände · Tischkonsole
metal shelf · wooden decor shelves · corpus with doors ·
lateral panel · desk console

Varianten variants



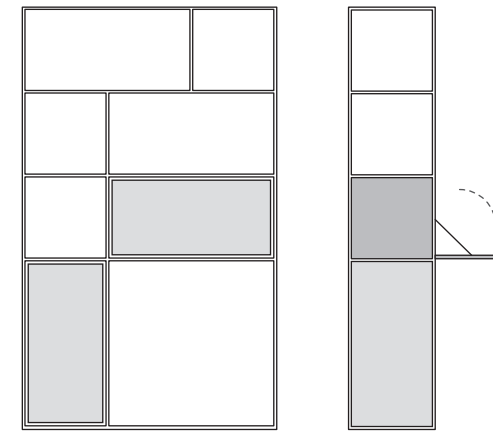
1a
Seitenansicht side view



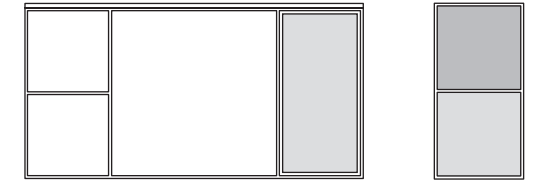
1b
1812 x 1822 x 558 mm



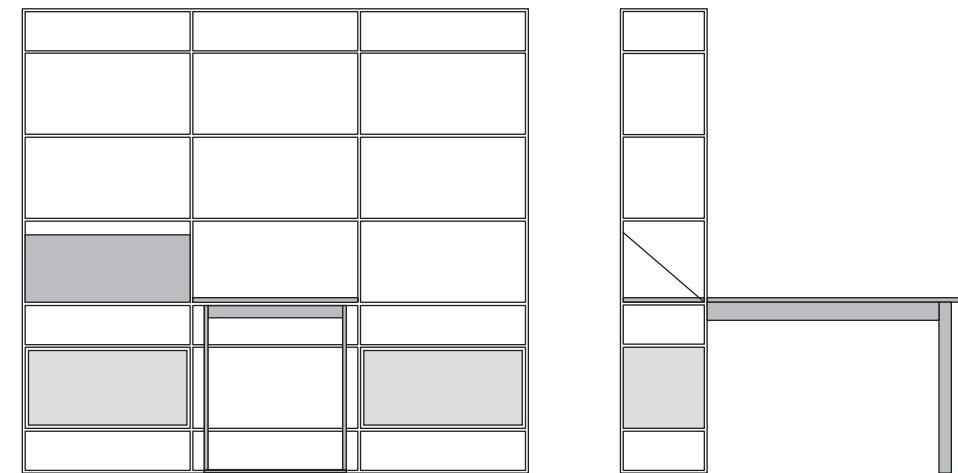
1c
1812 x 1822 x 558 mm



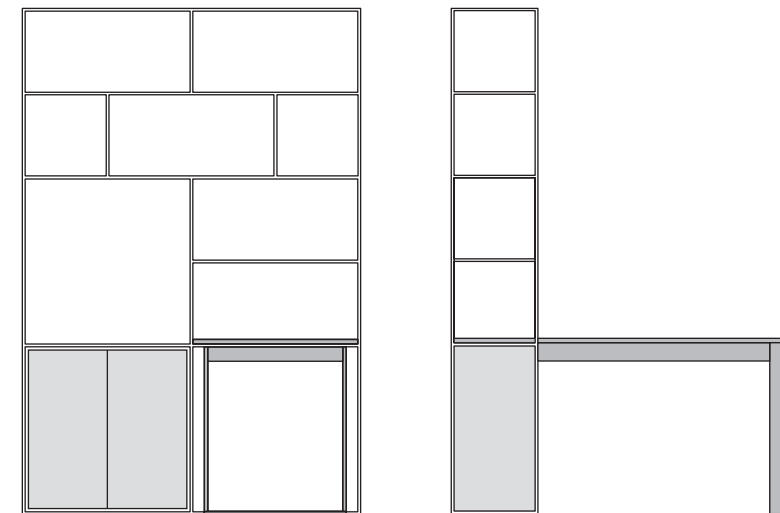
2
1102 x 1822 x 372/558 mm



3
1452 x 742 x 372 mm



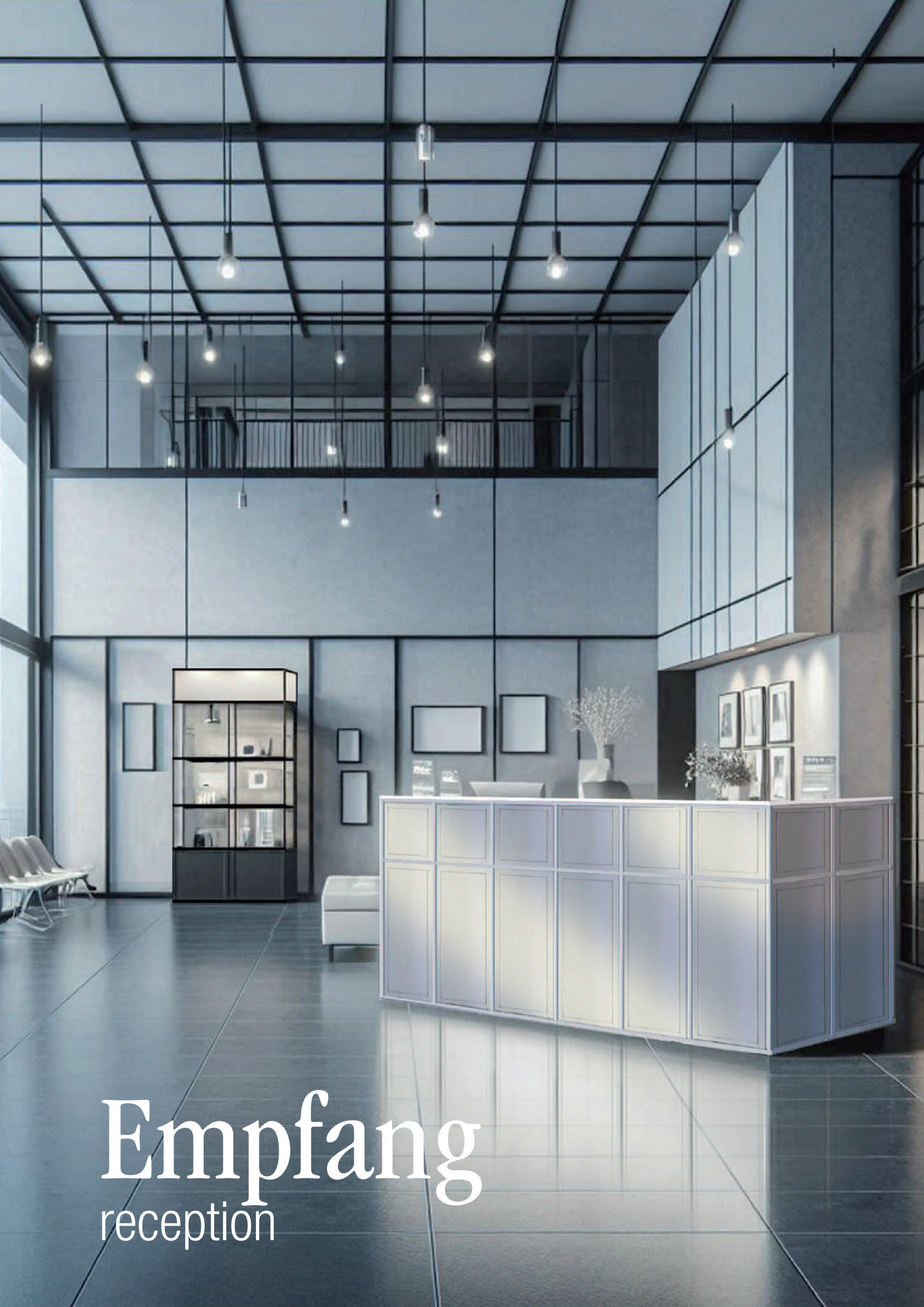
4
Arbeitsplatz workplace + **Tischplatte** desk top 2172 x 2002 x 1488 mm



5
Arbeitsplatz workplace + **Tischplatte** desk top 1452 x 2182 x 1488 mm

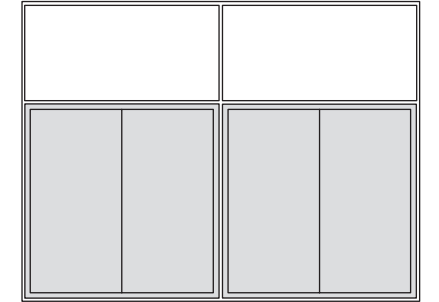
Arbeitsplätze sollten aufgrund ihrer Form, Größe und Nutzung an der Wand befestigt werden.
Workplaces should be attached to the wall due to their shape, size and use.

Alle Maßangaben in mm, Reihenfolge: Breite x Höhe x Tiefe
All dimensions in mm, order: width x height x depth

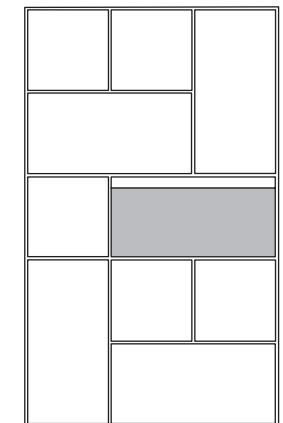


Empfang
reception

Theke
counter



**Information /
Ausstellung**
information / exhibition



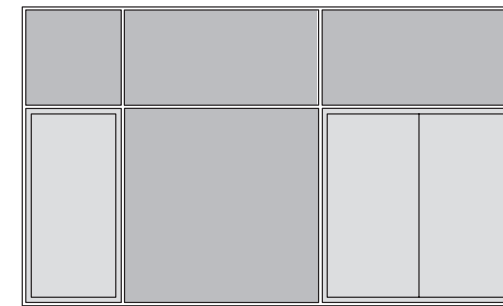
Theke counter



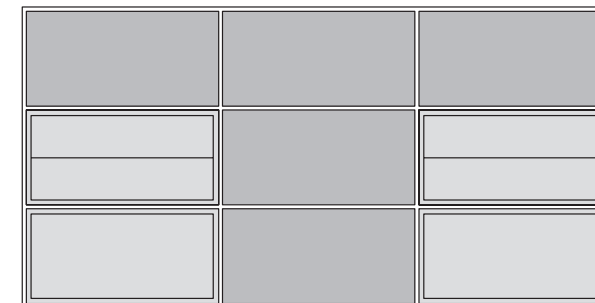
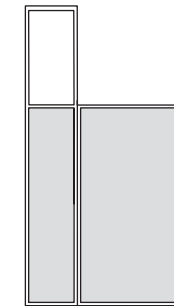
1a

Theke counter 1a bw · 4 x 3
1452 x 1102 x 372 mm

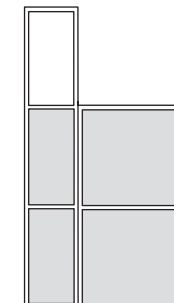
**Top-Platten · Korpus mit Rückwand ·
Korpus mit Türen**
top plates · corpus with back panel ·
corpus with doors



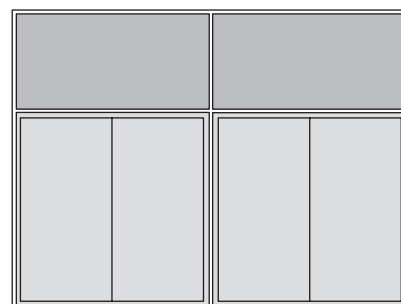
2*
1812 x 1102 x 564 mm



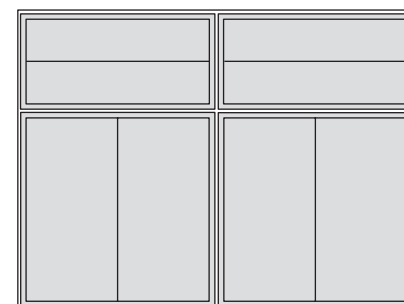
3*
2172 x 1102 x 564 mm



Varianten variants



1b
1452 x 1102 x 372 mm

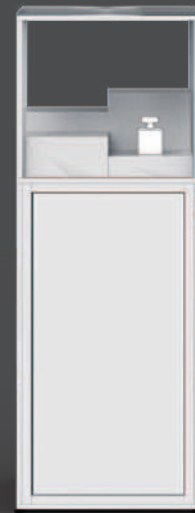


1c
1452 x 1102 x 372 mm

Im CAROLINE Konfigurator finden Sie alle hier abgebildeten Konfigurationen und können diese auch individuell anpassen und ausstatten. Ebenso finden Sie CAROLINE auch im pCon.catalog. Einige Module sollten aufgrund ihrer Form und Größe an der Wand befestigt werden, um ein Kippen zu vermeiden. Bitte kontaktieren Sie uns für weitere Informationen!

In the CAROLINE configurator you can find all the configurations shown here and can also customise and equip them individually. You can also find CAROLINE in the pCon.catalog. Due to their shape and size, some modules should be fixed to the wall to prevent them from tipping over. Please contact us for further information!

* nicht in der Konfigurator-Bibliothek hinterlegt, bitte kontaktieren Sie uns persönlich für ein individuelles Angebot.
* not listed in the configurator library, please contact us personally for a customized offer.



1

Vitrine showcase 1a ww · 1 x 3
372 x 1102 x 372 mm

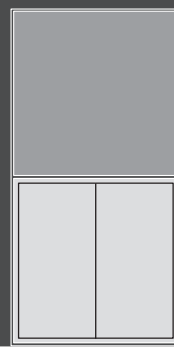
Glas-Top · Korpus mit Tür · Dekopodeste
glass top · corpus with door · deco pedestals

Konfigurationen configurations



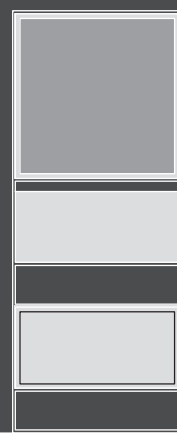
2

372 x 1102 x 372 mm



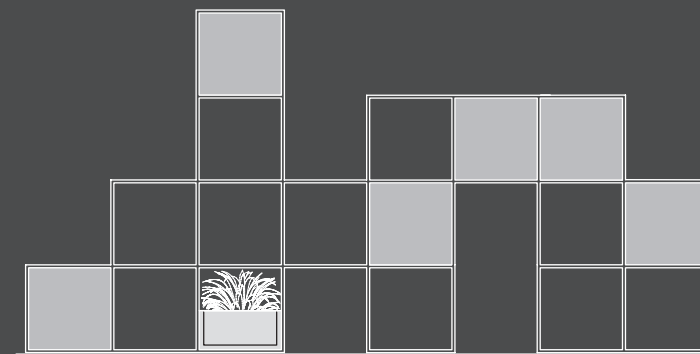
3

732 x 1462 x 372 mm



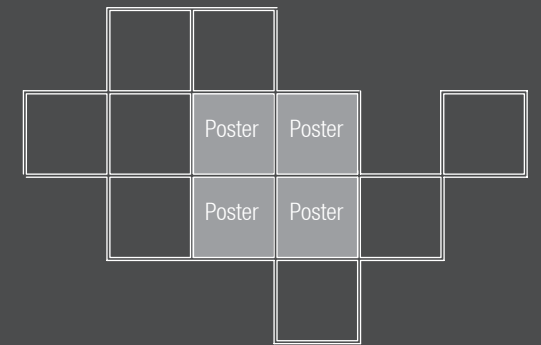
4

732 x 1822 x 372 mm



5

2892 x 1462 x 372 mm



6

2172 x 1452 x 372 mm



Photo by Jiran Family on Unsplash



1

Vitrine showcase 1a ww · 1 x 3
372 x 1102 x 372 mm

Glas -Top · Korpus mit Tür · Schrägablage
glass top · corpus with door · inclined shelf



5

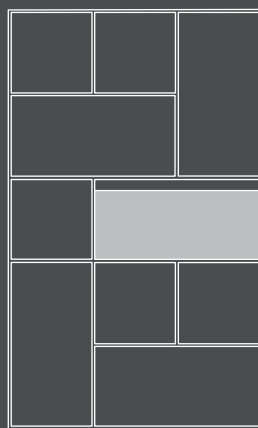
Vitrine showcase 5 ww · 8 x 4
2892 x 1462 x 372 mm

Glas -Top · Metallablagen · Pflanzbox · Rückwand · Universalblende
glass top · metal shelves · planter box · back panel · universal cover



2

732 x 1102 x 372 mm



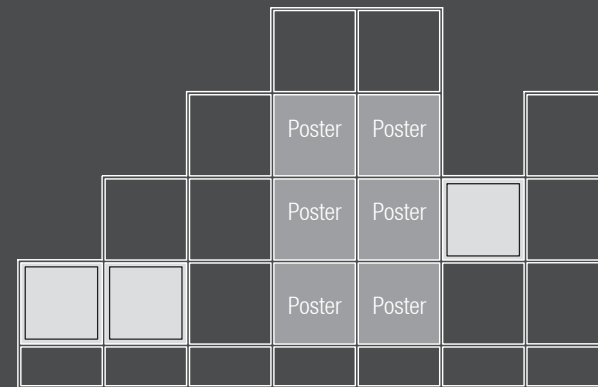
3

1092 x 1822 x 372 mm



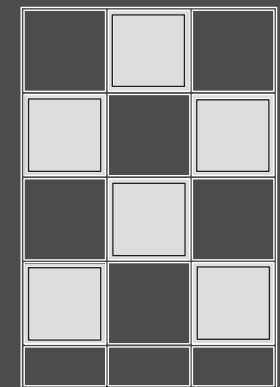
4

372 x 2182 x 372 mm



5

2532 x 1642 x 372 mm



6

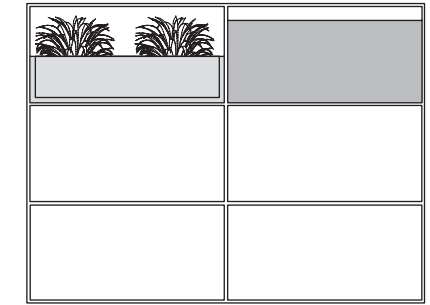
1092 x 1642 x 372 mm



Aufenthalt

wait & stay

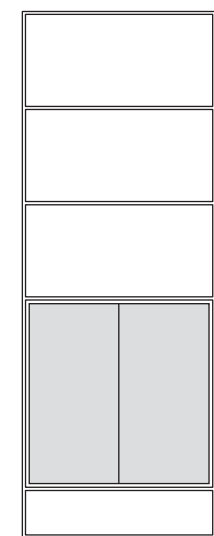
Warten
waiting



Lounge
lounge



Getränke-Station
beverage station



Raumtrenner

room divider

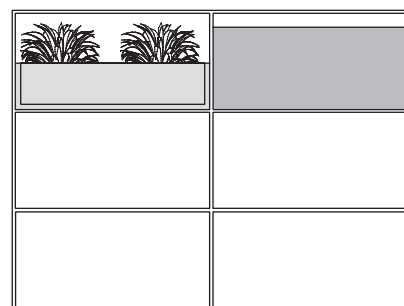


1

Raumtrenner room divider 1 bw · 4 x 3
1452 x 1102 x 372 mm

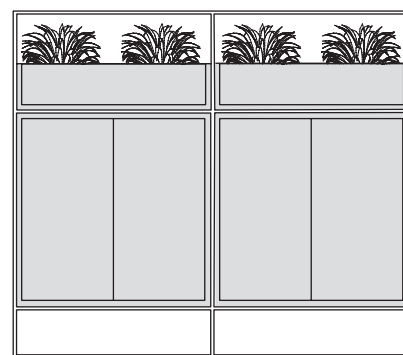
Pflanzbox · Korpus mit Türen · Metallablagen
plant box · corpus with doors · metal shelves

Konfigurationen configurations



2

1452 x 1102 x 372 mm



3

1452 x 1282 x 372 mm



Sitzhocker

stool

Couchtisch

coffee table



1a

Sitzhocker stool 1a bw · 1 x 1
372 x 382 x 372 mm

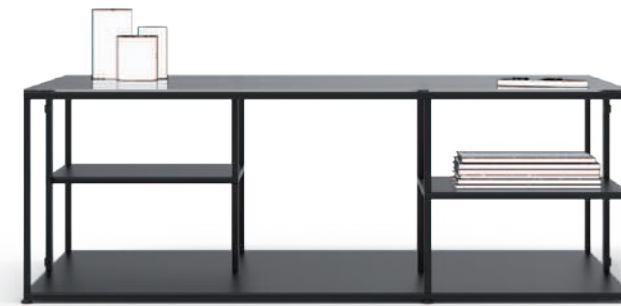
Tablar mit Sitzkissen · Korpus mit Rückwand
tray with cushion · corpus with back panel



1b

Sitzhocker stool 1a bw · 1 x 1
372 x 382 x 372 mm

Tablar mit Sitzkissen · Korpus mit Tür
tray with cushion · corpus with door



1a

Couchtisch coffee table 1a bb · 3 x 1
1092 x 382 x 372 / 744 mm

Top-Platte aus Glas · Metallablagen
top plate made of glass · metal shelves

erhältlich mit einfacher Tiefe (372 mm)
oder doppelter Tiefe (744 mm)

available with single depth (372 mm)
or double depth (744 mm)



Variante
variation

1b
1092 x 382 x 744 mm

Varianten variants



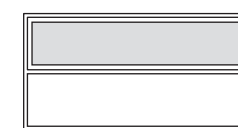
1c

372 x 382 x 372 mm



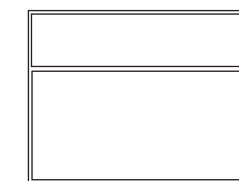
1d

372 x 382 x 372 mm



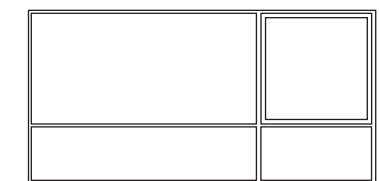
2

732 x 382 x 372 / 744 mm



3

732 x 562 x 372 / 744 mm



4

1092 x 562 x 372 / 744 mm

Alle Maßangaben in mm, Reihenfolge: Breite x Höhe x Tiefe
All dimensions in mm, order: width x height x depth

Beistelltisch

side table



1a

Beistelltisch side table 1a bb · 1 x 1.5
372 x 562 x 372 mm

Glas-Top · Metallablage
glass top · metal shelf



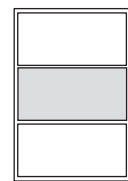
1b

Beistelltisch side table 1b bw · 1 x 1.5
372 x 562 x 372 mm

Top-Platte · Korpus mit Tür
top plate · corpus with door



Konfigurationen configurations



2

372 x 562 x 372 mm



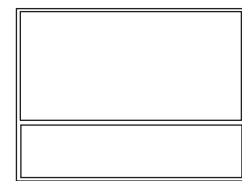
3

372 x 742 x 372 mm



4

372 x 742 x 372 mm



5

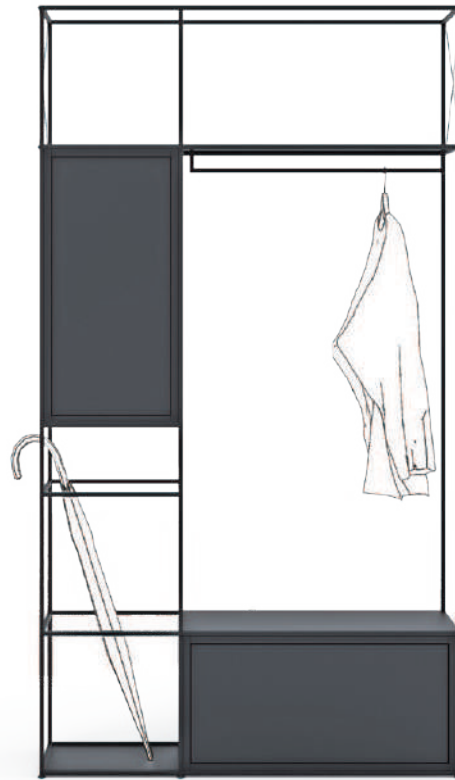
732 x 562 x 372 mm

Im CAROLINE Konfigurator finden Sie alle hier abgebildeten Konfigurationen und können diese auch individuell anpassen und ausstatten. Ebenso finden Sie CAROLINE auch im pCon.catalog. Bitte kontaktieren Sie uns für weitere Informationen!

In the CAROLINE configurator you can find all the configurations shown here and can also customise and equip them individually. You can also find CAROLINE in the pCon.catalog. Please contact us for further information!

Garderobe

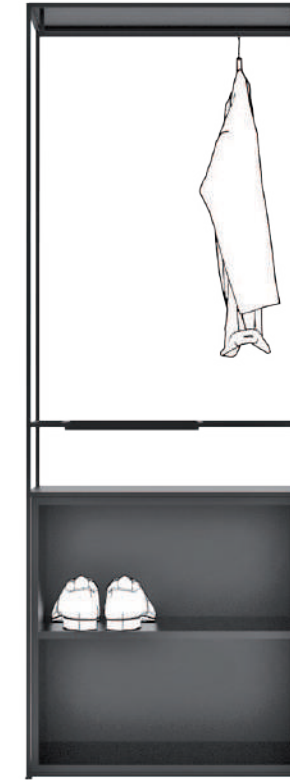
coat rack



1a

Garderobe coat rack 1a bb · 3 x 5.5
1092 x 2002 x 372 mm

Kleiderstange · Korpus mit Tür · Korpus mit Schublade
Metallablage · Schirmständer
clothes rail · corpus with door · corpus with drawer ·
metal shelf · umbrella stand

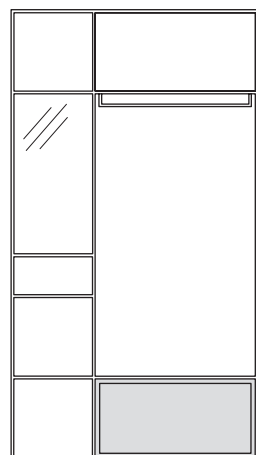


2a

Garderobe coat rack 2a bb · 2 x 5.5
732 x 2002 x 372 mm

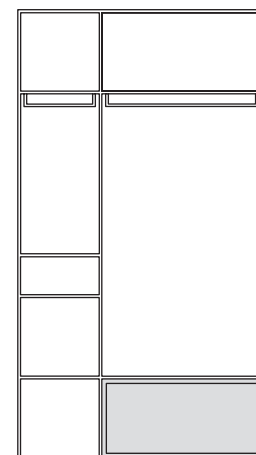
Kleiderstange · Ablagetablar ·
Metallablage · Korpus mit Fachboden
clothes rail · valet tray · metal shelf ·
corpus with shelf

Varianten variants



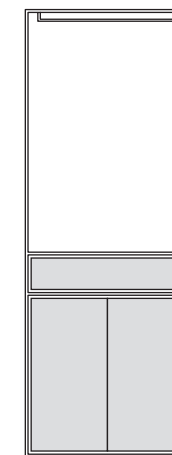
1b

1092 x 2002 x 372 mm



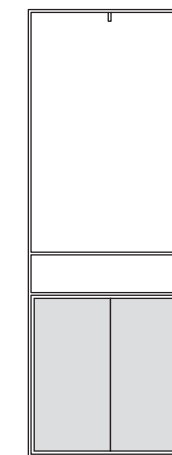
1c

1092 x 2002 x 372 mm



2b

732 x 2002 x 372 mm



2c

732 x 2002 x 372 mm

Alle Maßangaben in mm, Reihenfolge: Breite x Höhe x Tiefe
All dimensions in mm, order: width x height x depth

Garderobe

coat rack

Kaffeestation

coffee station



3a

Garderobe coat rack 3a bb · 2 x 6
732 x 2182 x 372 mm

Kleiderstange · Korpus mit Rückwand · Metallablage
clothes rail · corpus with back panel · metal shelf



4a

Garderobe coat rack 4a bw · 2 x 6
732 x 2182 x 372 mm

Kleiderstange · Korpus mit Rückwand · Korpus mit Schublade · Metallablage
clothes rail · corpus with back panel · corpus with drawer · metal shelf



1a

Kaffeestation coffee station 1a bb · 2 x 3
732 x 1102 x 372 mm

Top-Platte · Korpus offen · Korpus mit Schublade
top plate · corpus open · corpus with drawer

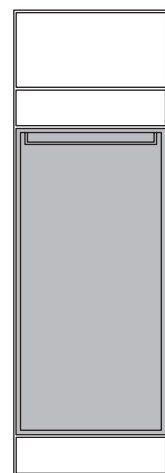


2a

Kaffeestation coffee station 2a bb · 2 x 6
732 x 2182 x 372 mm

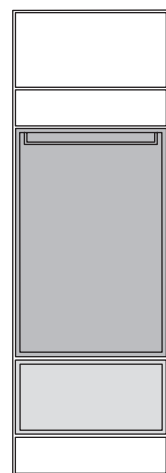
Korpus offen · Korpus mit Schublade · Korpus mit Rückwand · Metallablage
corpus open · corpus with drawer · corpus with backpanel · metal shelf

Varianten variants



3b

732 x 2182 x 372 mm



4b

732 x 2182 x 372 mm



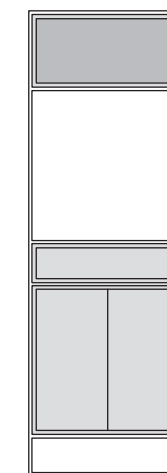
1b

732 x 1102 x 372 mm



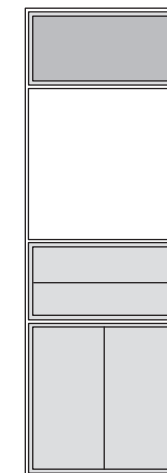
1c

732 x 1102 x 372 mm



2b

732 x 2182 x 372 mm



2c

732 x 2182 x 372 mm

Alle Maßangaben in mm, Reihenfolge: Breite x Höhe x Tiefe
All dimensions in mm, order: width x height x depth

Barschrank

bar cabinet

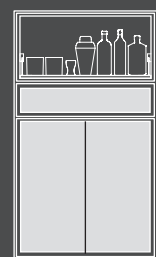


1

Barschrank bar cabinet 1 ww · 2 x 4.5
732 x 1642 x 372 mm

Korpus mit Spiegel-Rückwand & Fachboden · Korpus mit Schublade
corpus with mirror back panel & shelf · corpus with drawer

Konfigurationen configurations



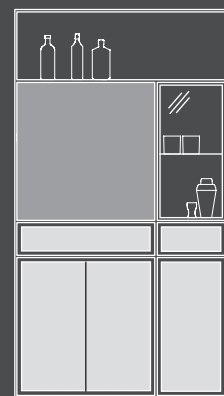
2

732 x 1282 x 372 mm



3

732 x 1822 x 372 mm



4

1092 x 2002 x 372 mm



Im CAROLINE Konfigurator finden Sie alle hier abgebildeten Konfigurationen und können diese auch individuell anpassen und ausstatten. Ebenso finden Sie CAROLINE auch im pCon.catalog. Regale und Raumteiler sollten aufgrund ihrer Form und Größe an der Wand, dem Boden oder der Decke befestigt werden. Bitte kontaktieren Sie uns für weitere Informationen!

In the CAROLINE configurator you can find all the configurations shown here and can also customise and equip them individually. You can also find CAROLINE in the pCon.catalog. Shelves and room dividers should be attached to the wall, floor or ceiling due to their shape and size. Please contact us for further information!



Raumordnung

room layout

□ CAROLINE[®] by [concept·s][®]

Optimale Einsatzmöglichkeiten für Büros & Arbeitswelten

optimal application possibilities for
offices & workspaces

Unser neues Einrichtungs- und Regalsystem CAROLINE* kann überall perfekt in den Bereichen eingesetzt werden, in denen Veränderungsbedarf besteht und bietet Ihnen die Möglichkeiten, Ihre Büroflächen ganz einfach neu zu gliedern. So können Sie unkompliziert und leicht individuelle Arbeitsbereiche, Stauraum, Regale und raumtrennende Elemente gestalten - alles abgestimmt auf Ihren persönlichen Bedarf!

Our new CAROLINE* furnishing and shelving system is perfect for use wherever change is required and offers you the opportunity to simply reorganise your office space. This way you can easily and simply design individual work areas, storage, shelves and room-structuring elements - totally adjusted to your personal needs!

Raumteiler

room divider

Raumordnung room layout





Raum in Raum

room in room

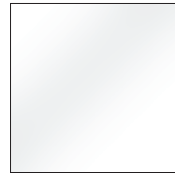
Raumordnung room layout



I. Stahl pulverbeschichtet

steel powder-coated

Pulverbeschichtung, matt fein
powder-coating, matt fine



weiß white

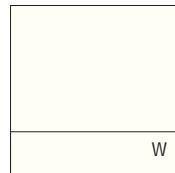


schwarz black

II. Dekoroberflächen

decorative surfaces

a) Holzdekor, matt
wood decor, matt



Weiß / Weiß
white / white



Schwarz / Schwarz
black / black



Weiß / Chalet Oak
white / Chalet Oak



Schwarz / Chalet Oak
black / Chalet Oak

III. Sonderdekore (nur auf Anfrage)

special decors (only on request)

b) Holzdekor, matt (optional)
wood decor, matt (optional)



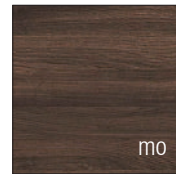
Oak Natural
37307 (AN)



Oak Mongori
37745 (AT)



Oak Sanremo Sand
34139 (RV)

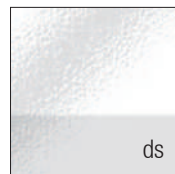


Moor Oak
37717 (AT)

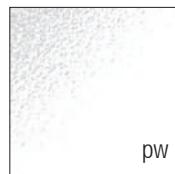
IV. Acrylglas

acrylic glass

a) Acrylglas, transluzent
acrylic glass, translucent



dualsatin



polarwhite

b) Acrylglas, opak
acrylic glass, opaque



matt white



matt black



Entdecken Sie auf über 600 m² Top-Neuheiten, Trends und Ideen aus den Bereichen Ladenbau und Einrichtung! Das Team von concept-s freut sich auf Ihren Besuch!

Öffnungszeiten: Montag – Freitag: 9 – 18 Uhr,
Samstag: nach Vereinbarung
Bitte vereinbaren Sie vorher einen Termin mit uns:
Tel +49 (0) 71 81-9 93 71-0, info@concept-s-design.com

Discover innovations, trends and ideas from the shop design and furnishing sector on more than 600 m²! The concept-s team is looking forward to your visit!

Opening hours: Monday - Friday: 9 am - 6 pm,
Saturday: on request
Please make an appointment with us in advance:
Tel +49 (0) 71 81-9 93 71-0, info@concept-s-design.com

[concept·s][®]

concept-s
Ladenbau & Objekt-design GmbH
Steinbeisstraße 8, 73614 Schorndorf
Deutschland Germany

Tel +49 (0) 71 81 9 93 71 - 0
info@concept-s-design.com
www.concept-s-design.com
www.caroline-system.com

[concept·s][®]

concept-s

Ladenbau & Objektdesign GmbH
Steinbeisstraße 8, 73614 Schorndorf
Deutschland Germany

Tel +49 (0) 71 81 9 93 71 - 0

info@concept-s-design.com
www.concept-s-design.com
www.caroline-system.com

